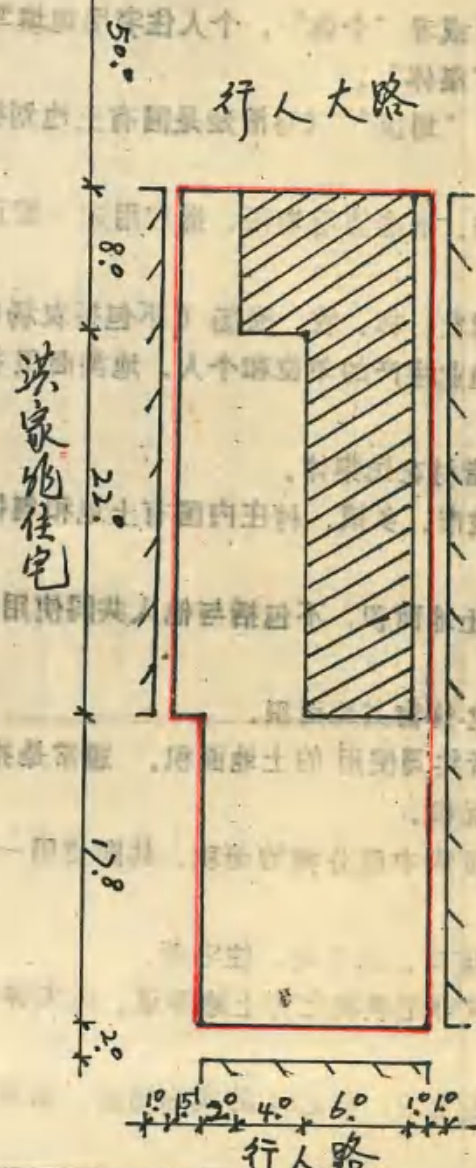


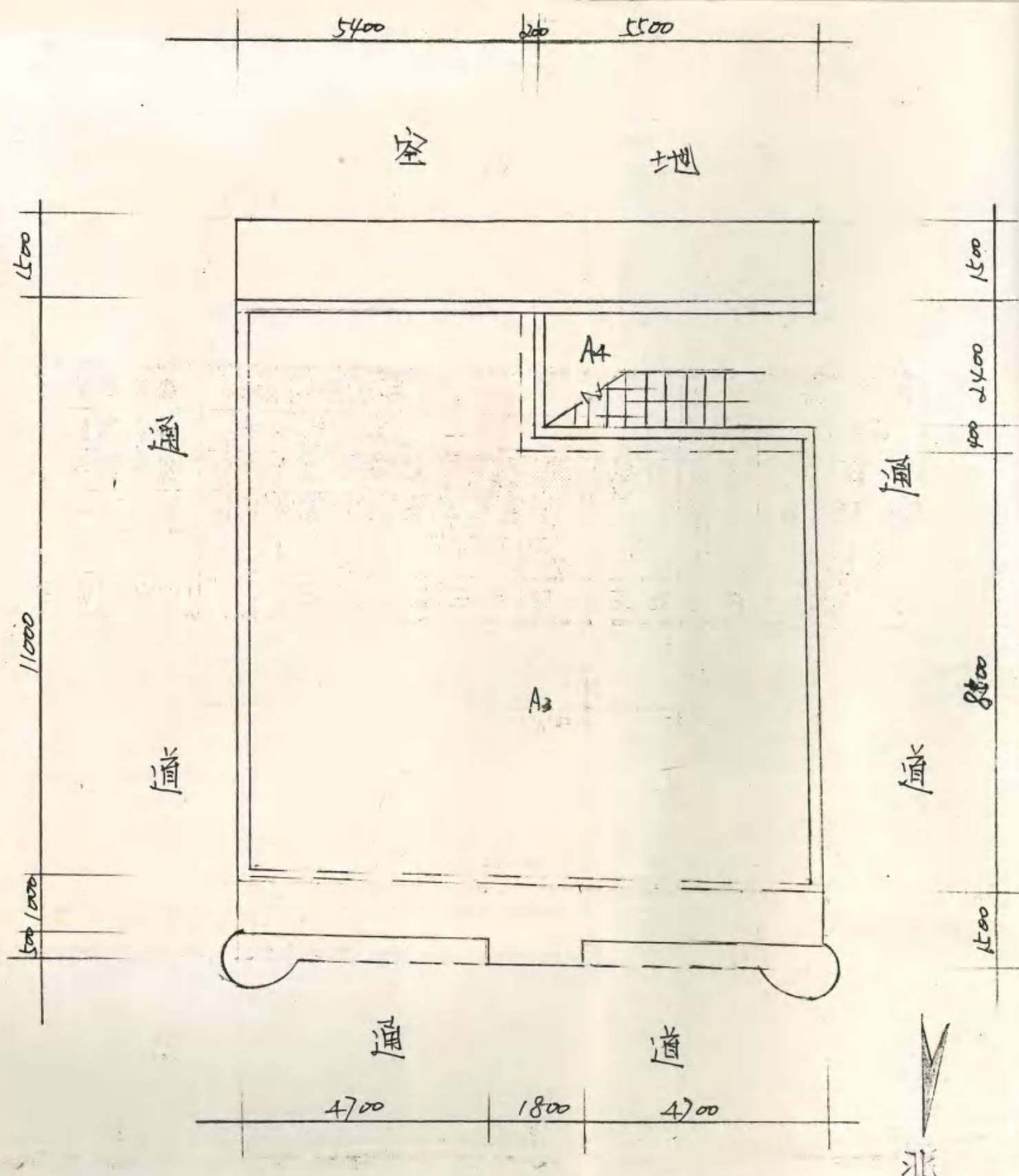
土地登记申请书附图

单位:



土地使用者	东风镇畜牧兽医站		
使用土地面积	666.7 m ²		
绘图	高钰涛	比例	1:500
复核	梁柱坚	单位	m
日期	95.12.18.	图号	03041580 比例尺:

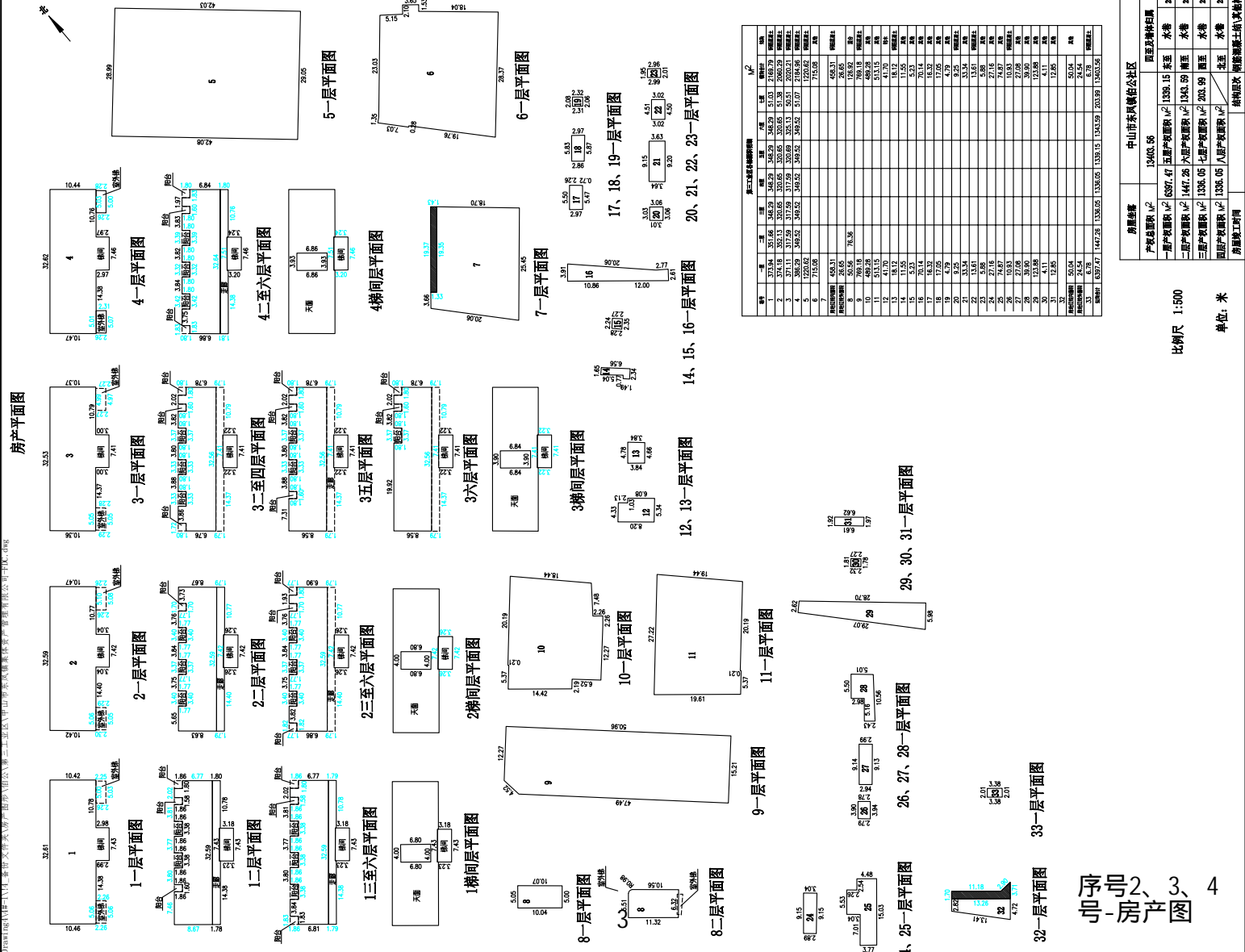
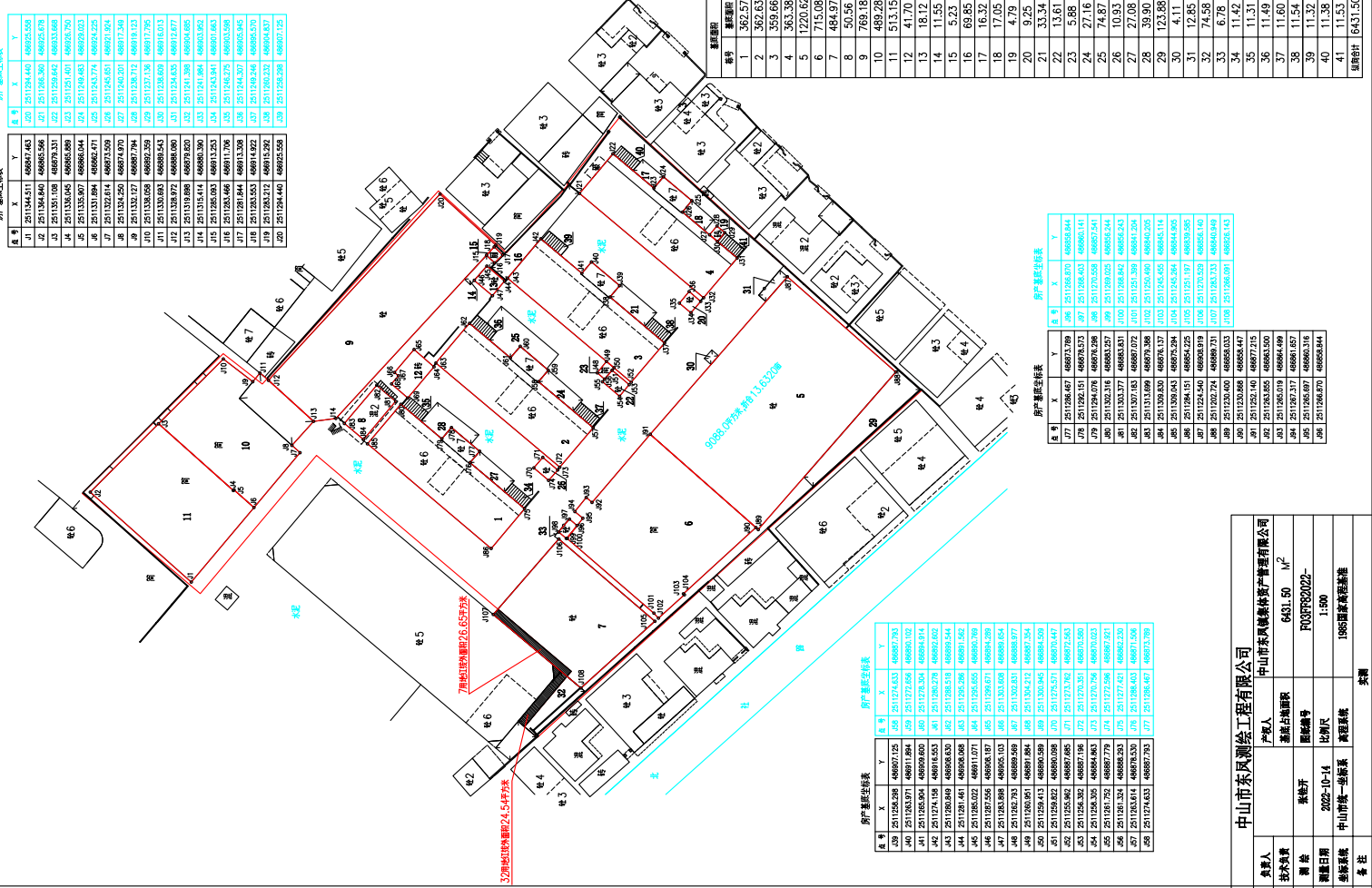
备注



建筑面积(M ²)	其中	底层	二层	三层	四层	五层	测量	丁雁焯, 金兰
444.14		124.32	153.07	153.07	13.68		绘图	丁雁焯
产权人	中山市东风镇畜牧兽医站						复核	高銓坤
房屋座落	中山市东风镇东阜公路良乐路段						单位	m.m
测绘单位	东风房管所						比例	1:100
结构层数	框架结构叁层						日期	97.6.4

房号	X	Y	房号	X	Y
1	2511344.511	48897.463	27	2511326.312	48897.333
2	2511348.640	48895.556	28	2511327.336	48897.736
3	2511352.108	48897.333	29	2511328.405	48897.277
4	2511356.005	48895.556	30	2511329.405	48897.405
5	2511359.884	48897.333	31	2511330.405	48897.333
6	2511363.884	48895.556	32	2511331.405	48897.405
7	2511367.884	48897.333	33	2511332.405	48897.333
8	2511371.884	48895.556	34	2511333.405	48897.405
9	2511375.884	48897.333	35	2511334.405	48897.333
10	2511379.884	48895.556	36	2511335.405	48897.405
11	2511383.884	48897.333	37	2511336.405	48897.333
12	2511387.884	48895.556	38	2511337.405	48897.405
13	2511391.884	48897.333	39	2511338.405	48897.333
14	2511395.884	48895.556	40	2511339.405	48897.405
15	2511399.884	48897.333	41	2511340.405	48897.333
16	2511403.884	48895.556	42	2511341.405	48897.405
17	2511407.884	48897.333	43	2511342.405	48897.333
18	2511411.884	48895.556	44	2511343.405	48897.405
19	2511415.884	48897.333	45	2511344.405	48897.333
20	2511419.884	48895.556	46	2511345.405	48897.405
21	2511423.884	48897.333	47	2511346.405	48897.333
22	2511427.884	48895.556	48	2511347.405	48897.405
23	2511431.884	48897.333	49	2511348.405	48897.333
24	2511435.884	48895.556	50	2511349.405	48897.405
25	2511439.884	48897.333	51	2511350.405	48897.333
26	2511443.884	48895.556	52	2511351.405	48897.405
27	2511447.884	48897.333	53	2511352.405	48897.333
28	2511451.884	48895.556	54	2511353.405	48897.405
29	2511455.884	48897.333	55	2511354.405	48897.333
30	2511459.884	48895.556	56	2511355.405	48897.405
31	2511463.884	48897.333	57	2511356.405	48897.333
32	2511467.884	48895.556	58	2511357.405	48897.405
33	2511471.884	48897.333	59	2511358.405	48897.333
34	2511475.884	48895.556	60	2511359.405	48897.405
35	2511479.884	48897.333	61	2511360.405	48897.333
36	2511483.884	48895.556	62	2511361.405	48897.405
37	2511487.884	48897.333	63	2511362.405	48897.333
38	2511491.884	48895.556	64	2511363.405	48897.405
39	2511495.884	48897.333	65	2511364.405	48897.333
40	2511499.884	48895.556	66	2511365.405	48897.405
41	2511503.884	48897.333	67	2511366.405	48897.333
42	2511507.884	48895.556	68	2511367.405	48897.405
43	2511511.884	48897.333	69	2511368.405	48897.333
44	2511515.884	48895.556	70	2511369.405	48897.405
45	2511519.884	48897.333	71	2511370.405	48897.333
46	2511523.884	48895.556	72	2511371.405	48897.405
47	2511527.884	48897.333	73	2511372.405	48897.333
48	2511531.884	48895.556	74	2511373.405	48897.405
49	2511535.884	48897.333	75	2511374.405	48897.333
50	2511539.884	48895.556	76	2511375.405	48897.405
51	2511543.884	48897.333	77	2511376.405	48897.333
52	2511547.884	48895.556	78	2511377.405	48897.405
53	2511551.884	48897.333	79	2511378.405	48897.333
54	2511555.884	48895.556	80	2511379.405	48897.405
55	2511559.884	48897.333	81	2511380.405	48897.333
56	2511563.884	48895.556	82	2511381.405	48897.405
57	2511567.884	48897.333	83	2511382.405	48897.333
58	2511571.884	48895.556	84	2511383.405	48897.405
59	2511575.884	48897.333	85	2511384.405	48897.333
60	2511579.884	48895.556	86	2511385.405	48897.405
61	2511583.884	48897.333	87	2511386.405	48897.333
62	2511587.884	48895.556	88	2511387.405	48897.405
63	2511591.884	48897.333	89	2511388.405	48897.333
64	2511595.884	48895.556	90	2511389.405	48897.405
65	2511599.884	48897.333	91	2511390.405	48897.333
66	2511603.884	48895.556	92	2511391.405	48897.405
67	2511607.884	48897.333	93	2511392.405	48897.333
68	2511611.884	48895.556	94	2511393.405	48897.405
69	2511615.884	48897.333	95	2511394.405	48897.333
70	2511619.884	48895.556	96	2511395.405	48897.405
71	2511623.884	48897.333	97	2511396.405	48897.333
72	2511627.884	48895.556	98	2511397.405	48897.405
73	2511631.884	48897.333	99	2511398.405	48897.333
74	2511635.884	48895.556	100	2511399.405	48897.405

房屋底层平面图



房号	面积	用途	备注
1	37.94	住宅	
2	37.18	住宅	
3	37.18	住宅	
4	38.29	住宅	
5	37.94	住宅	
6	37.94	住宅	
7	37.94	住宅	
8	37.94	住宅	
9	37.94	住宅	
10	37.94	住宅	
11	37.94	住宅	
12	37.94	住宅	
13	37.94	住宅	
14	37.94	住宅	
15	37.94	住宅	
16	37.94	住宅	
17	37.94	住宅	
18	37.94	住宅	
19	37.94	住宅	
20	37.94	住宅	
21	37.94	住宅	
22	37.94	住宅	
23	37.94	住宅	
24	37.94	住宅	
25	37.94	住宅	
26	37.94	住宅	
27	37.94	住宅	
28	37.94	住宅	
29	37.94	住宅	
30	37.94	住宅	
31	37.94	住宅	
32	37.94	住宅	
33	37.94	住宅	
34	37.94	住宅	
35	37.94	住宅	
36	37.94	住宅	
37	37.94	住宅	
38	37.94	住宅	
39	37.94	住宅	
40	37.94	住宅	
41	37.94	住宅	
42	37.94	住宅	
43	37.94	住宅	
44	37.94	住宅	
45	37.94	住宅	
46	37.94	住宅	
47	37.94	住宅	
48	37.94	住宅	
49	37.94	住宅	
50	37.94	住宅	
51	37.94	住宅	
52	37.94	住宅	
53	37.94	住宅	
54	37.94	住宅	
55	37.94	住宅	
56	37.94	住宅	
57	37.94	住宅	
58	37.94	住宅	
59	37.94	住宅	
60	37.94	住宅	
61	37.94	住宅	
62	37.94	住宅	
63	37.94	住宅	
64	37.94	住宅	
65	37.94	住宅	
66	37.94	住宅	
67	37.94	住宅	
68	37.94	住宅	
69	37.94	住宅	
70	37.94	住宅	
71	37.94	住宅	
72	37.94	住宅	
73	37.94	住宅	
74	37.94	住宅	
75	37.94	住宅	
76	37.94	住宅	
77	37.94	住宅	
78	37.94	住宅	
79	37.94	住宅	
80	37.94	住宅	
81	37.94	住宅	
82	37.94	住宅	
83	37.94	住宅	
84	37.94	住宅	
85	37.94	住宅	
86	37.94	住宅	
87	37.94	住宅	
88	37.94	住宅	
89	37.94	住宅	
90	37.94	住宅	
91	37.94	住宅	
92	37.94	住宅	
93	37.94	住宅	
94	37.94	住宅	
95	37.94	住宅	
96	37.94	住宅	
97	37.94	住宅	
98	37.94	住宅	
99	37.94	住宅	
100	37.94	住宅	

房屋信息		中山市东风测绘工程有限公司	
产证总面积	15405.95	负责人	中山市东风测绘工程有限公司
一房产权证面积	6397.47	技术负责人	李国栋
二房产权证面积	1447.26	测绘师	李国栋
三房产权证面积	1338.05	测绘日期	2022-10-14
房屋产权证面积	1338.05	房屋套数	1500
房屋竣工日期		房屋性质	1986国家房屋标准

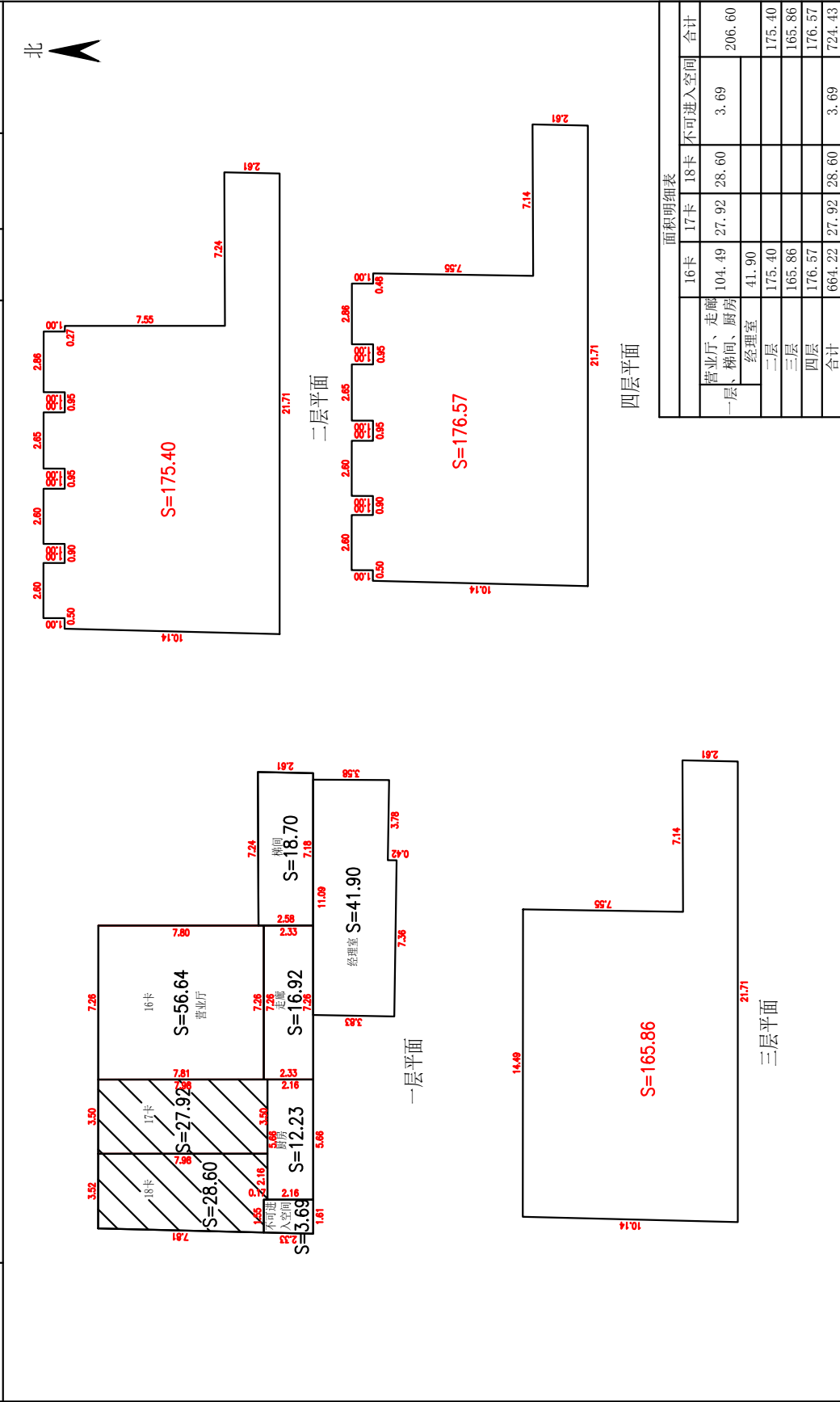
房屋信息		中山市东风测绘工程有限公司	
产证总面积	15405.95	房屋及材料面积	6431.50
一房产权证面积	6397.47	房屋材料面积	6431.50
二房产权证面积	1447.26	房屋材料面积	6431.50
三房产权证面积	1338.05	房屋材料面积	6431.50
房屋产权证面积	1338.05	房屋材料面积	6431.50
房屋竣工日期		房屋性质	1986国家房屋标准

序号 2, 3, 4
房屋图

东风镇东兴社区永乐路13号房产分户图

单位: m, m²

宗地代码		钢筋混凝土结构	建筑面积	724.43
幢号		总层数	分幢建筑面积	
户号	16卡、17卡、18卡	所在层次	专有建筑面积	724.43
图纸编号:	Z03FFC20250436SC-0001		分项 建筑 面积	住宅
房屋坐落:	中山市东风镇永乐路13号		商业	724.43



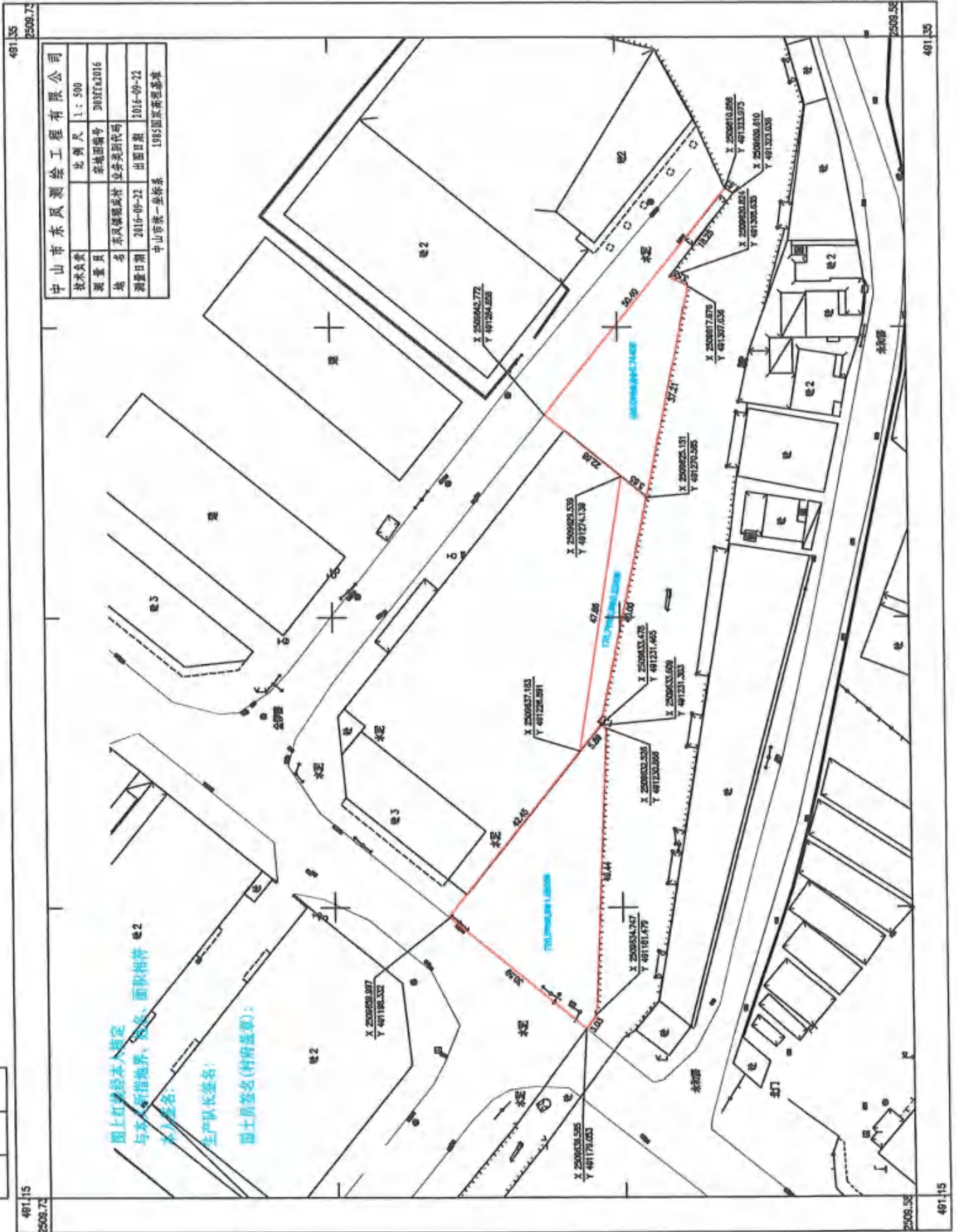
中山市东风测绘工程有限公司

制图日期: 2025年03月25日
审核日期: 2025年03月26日

1:200

制图者: 周铁强
审核者: 冼学文

中山市东凤镇集体资产管理公司用地图
2509.58-491.15



宗地图

单位: m.mf

宗地代码:

图纸编号:D03FFA2023xxxx

所在图幅号:

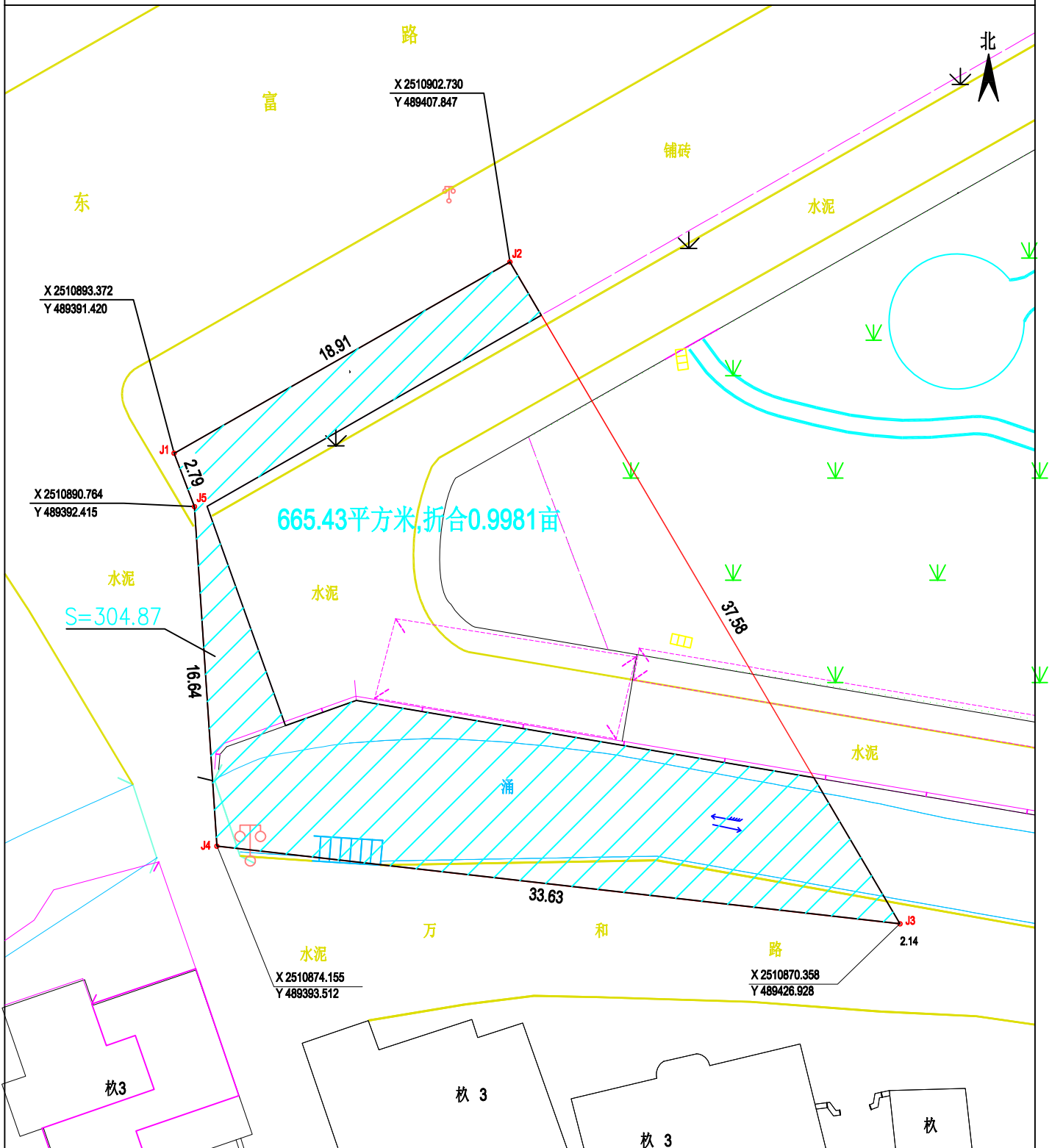
坐标系统:中山市统一坐标系

土地权利人:东风镇集体资产管理有限公司

宗地面积:665.43

坐落:中山市东风镇民乐社区

高程系统:1985国家高程基准



中山市东风测绘工程有限公司

2023年4月解析法测绘界址点

制图日期: 2023年04月28日

审核日期: 2023年04月29日

1:200

制图者: xxx

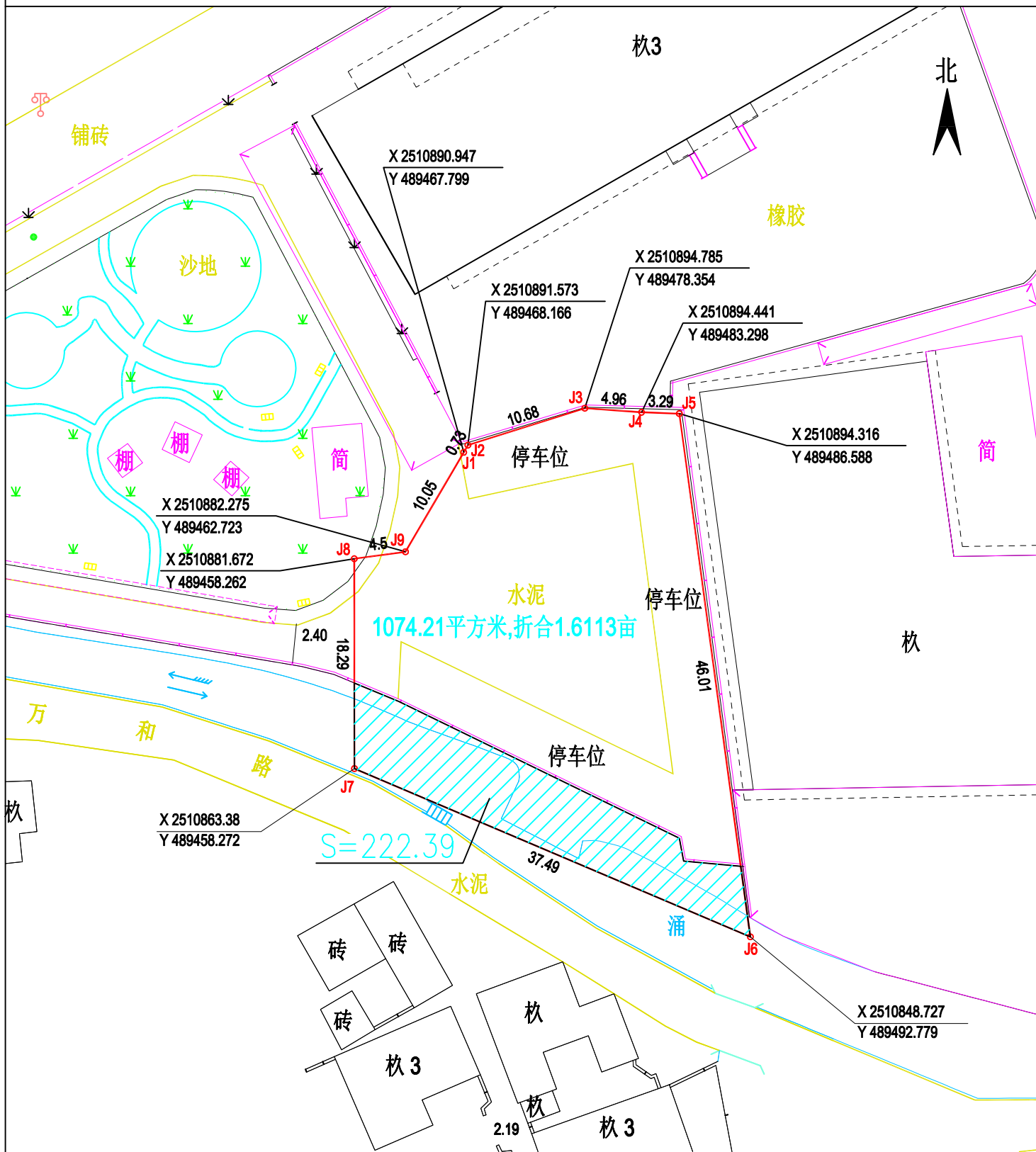
审核者: 冼学文

宗地图

单位: m.m²

宗地代码:
图纸编号:D03FFA2023
所在图幅号:
坐标系统:中山市统一坐标系

土地权利人:东风镇集体资产管理有限公司
宗地面积:1074.21
坐落:中山市东风镇民乐社区
高程系统:1985国家高程基准



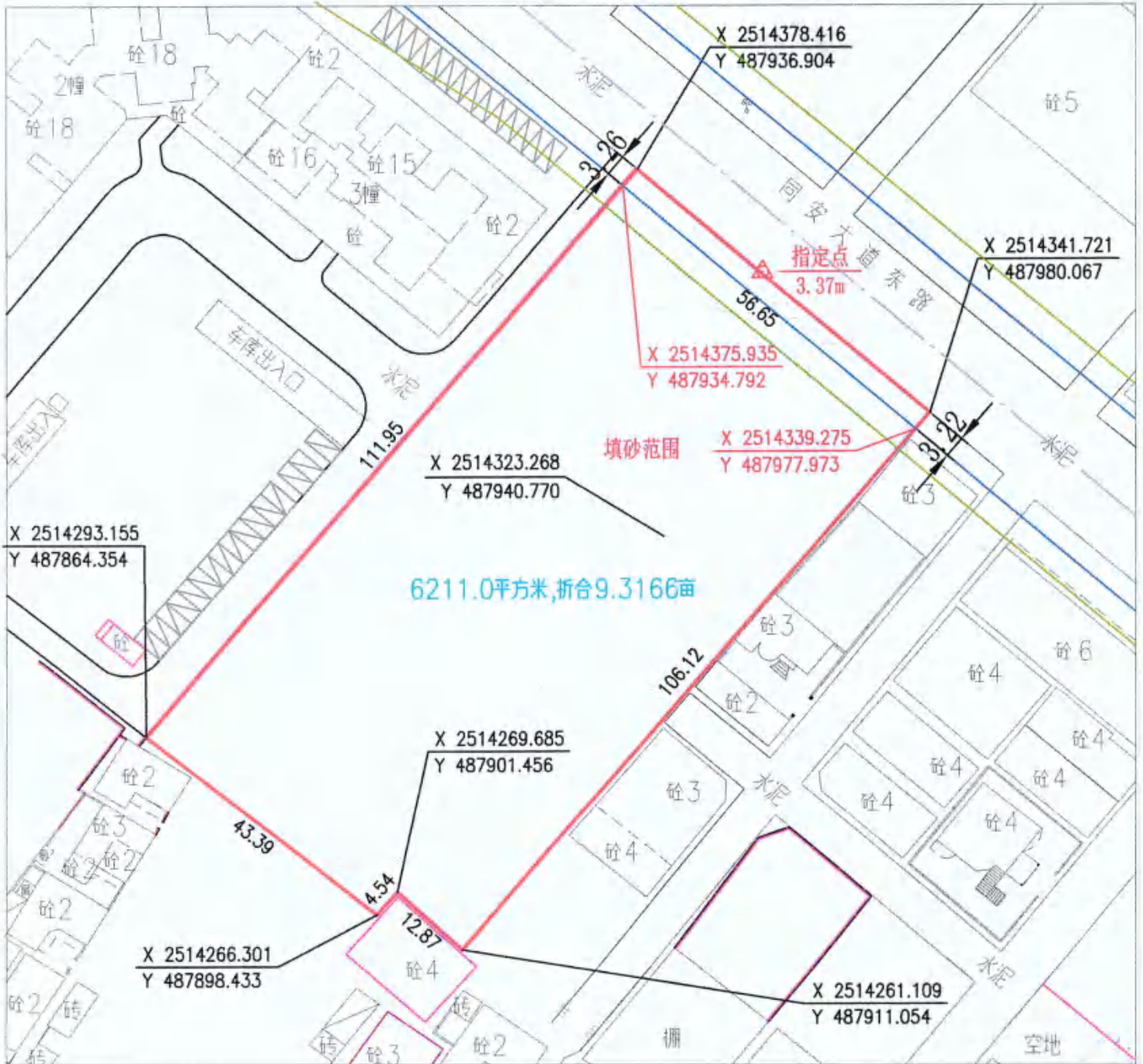
中山市东风测绘工程有限公司

2023年4月解析法测绘界址点
制图日期: 2023年04月28日
审核日期: 2023年04月29日

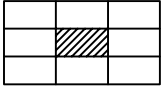
1:500

制图者: xxx
审核者: 洗学文

中山市东凤镇集体资产管理有限公司（同安用地）用地填砂工程

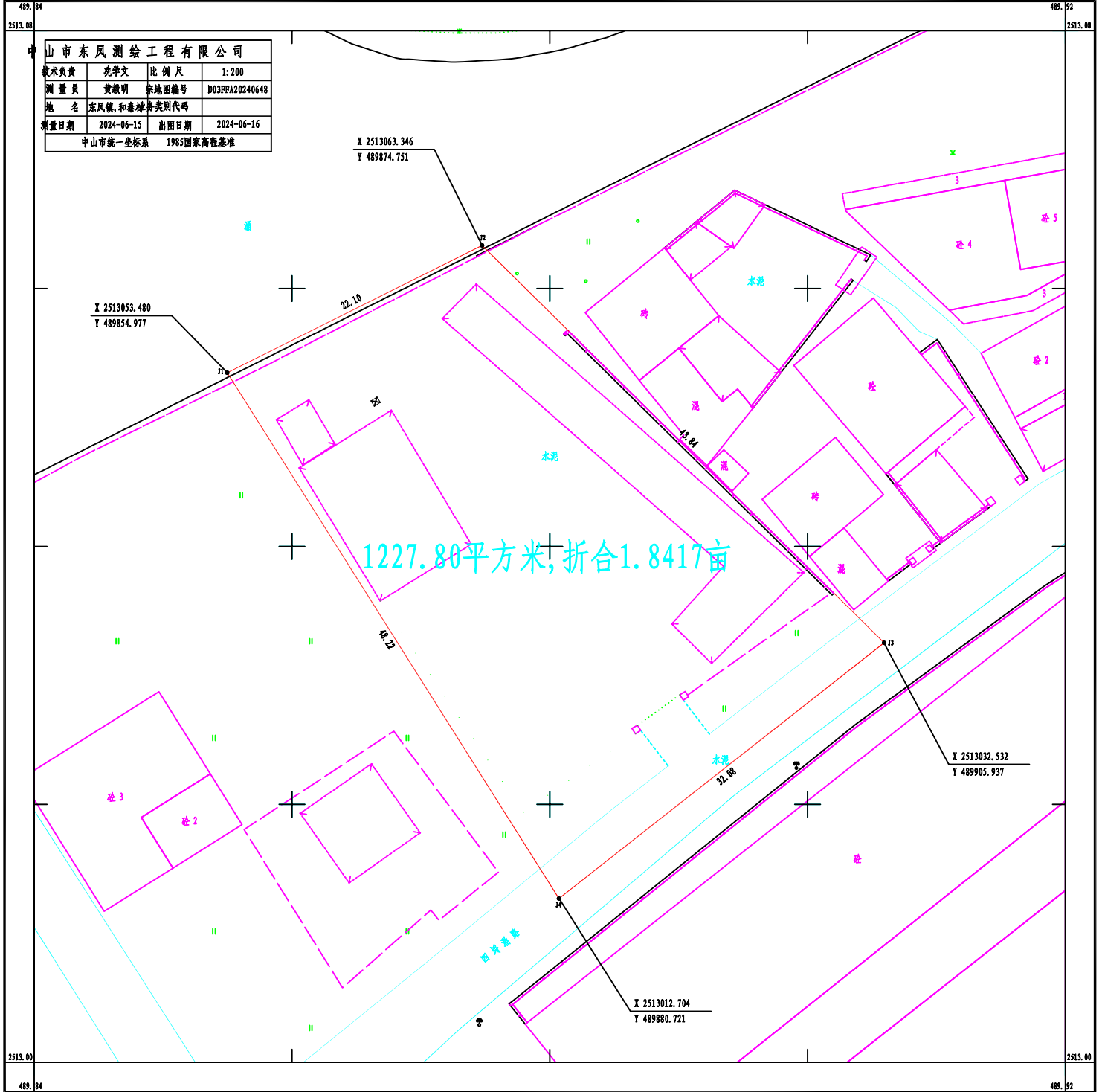


序号10号-图纸



中山市东风镇集体资产管理有限公司用地图
2513.000-489.840

D03FFA20240648



中山市东风镇测绘工程有限公司			
技术负责	沈学文	比例尺	1:200
测量员	黄敬明	宗地图编号	D03FFA20240648
地名	东风镇, 和泰村	宗地类别代码	
测量日期	2024-06-15	出图日期	2024-06-16
中山市统一坐标系		1985国家高程基准	

1227.80平方米, 折合1.8417亩

1:200

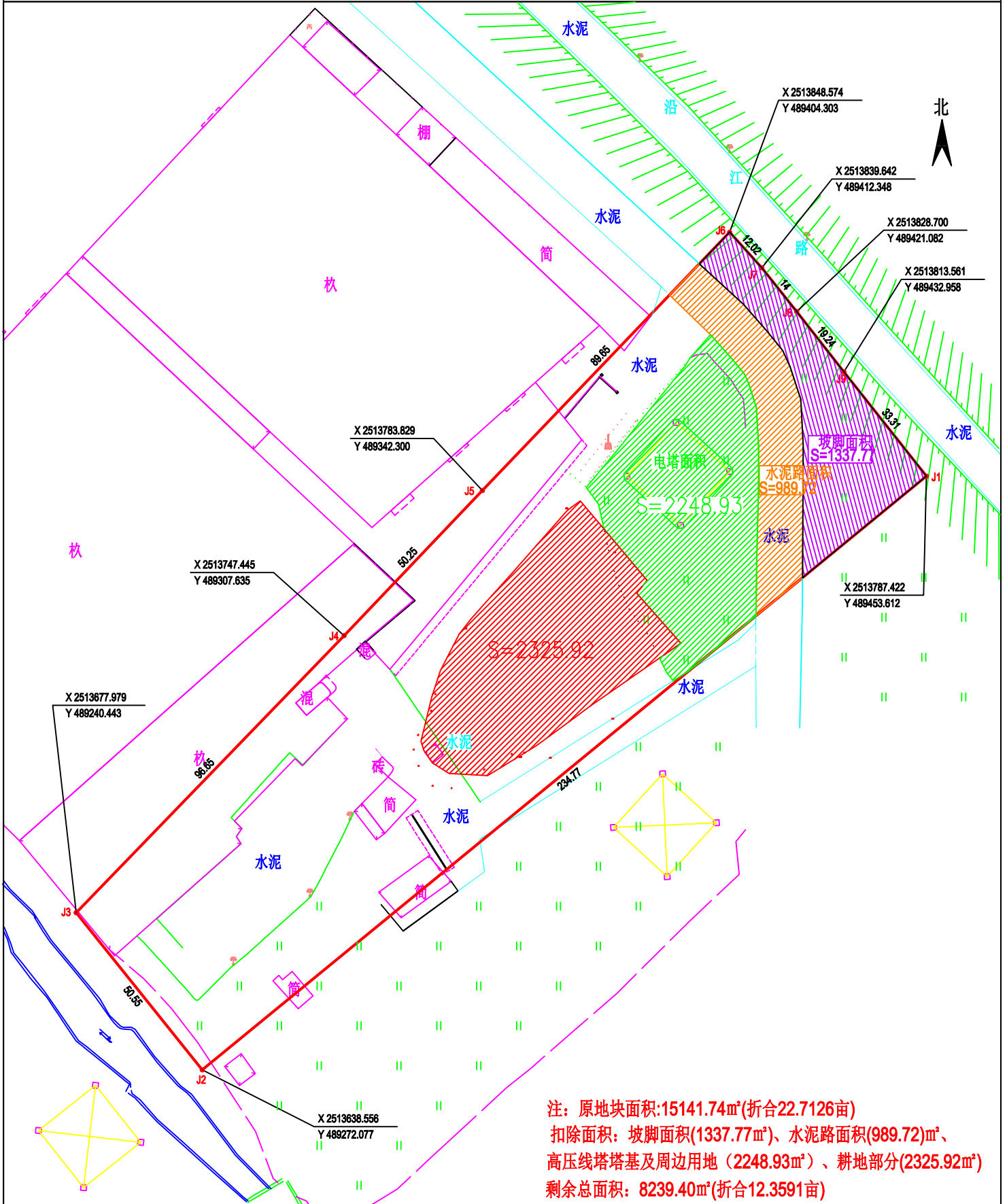
序号11号-图纸

宗地图

单位:m.m²

宗地代码:
图纸编号:D03FFA2023-
所在图幅号:
坐标系统:中山市统一坐标系

土地权利人:中山市东风镇集体管理有限公司
宗地面积:15141.74
坐落:中山市东风镇同安村
高程系统:1985国家高程基准



中山市东风测绘工程有限公司

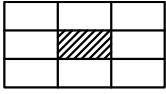
2023年9月解析法测绘界址点
制图日期:2023年9月11日
审核日期:2023年9月12日

1:1000

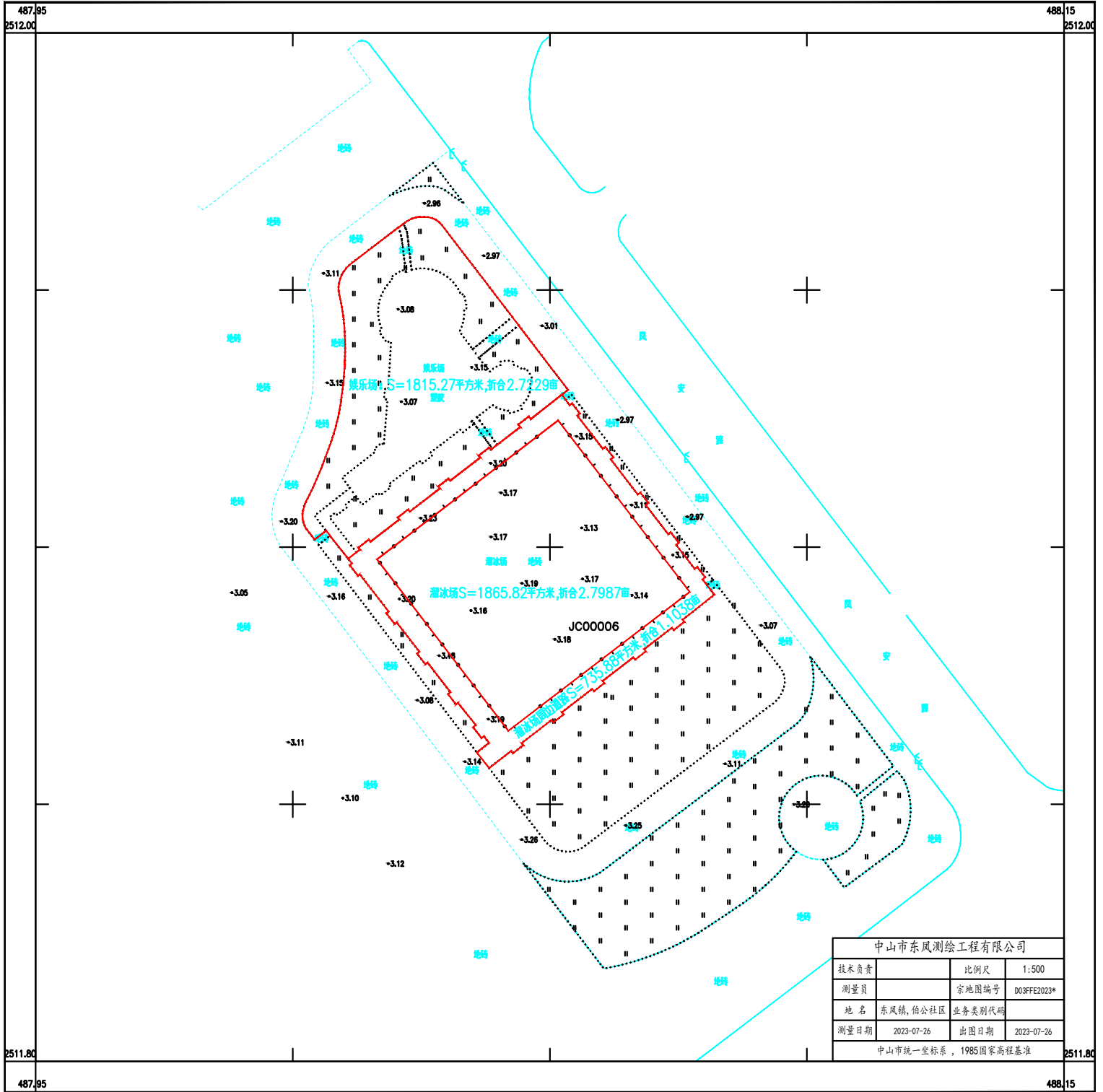
11

序号12号-图纸

制图者: xxx
审核者: 冼学文



东风镇集体资产管理有限公司（文体广场溜冰场及娱乐场）
2511.80-487.95

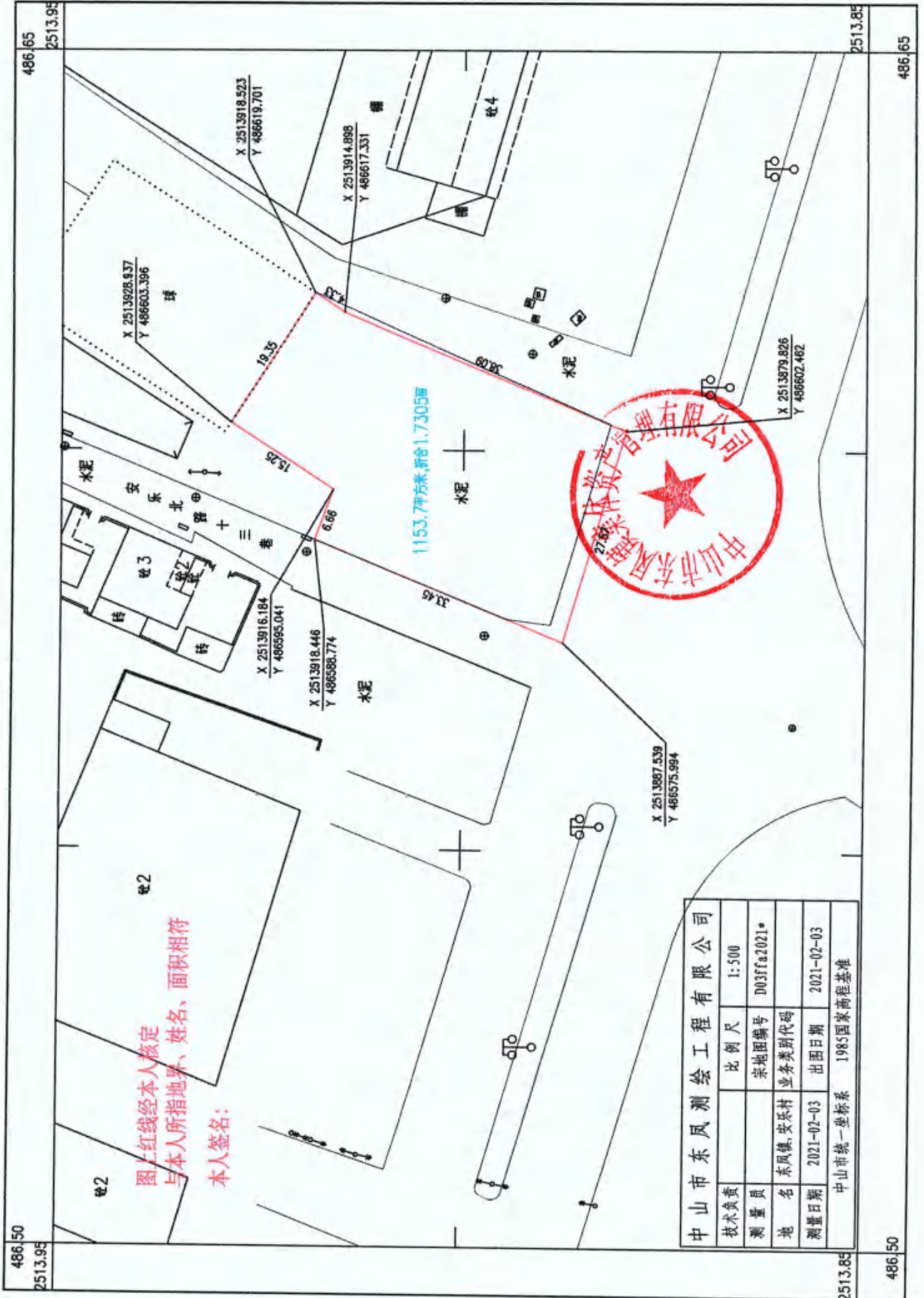


1:500

序号13号-图纸

广东合成厨电科技有限公司租地图

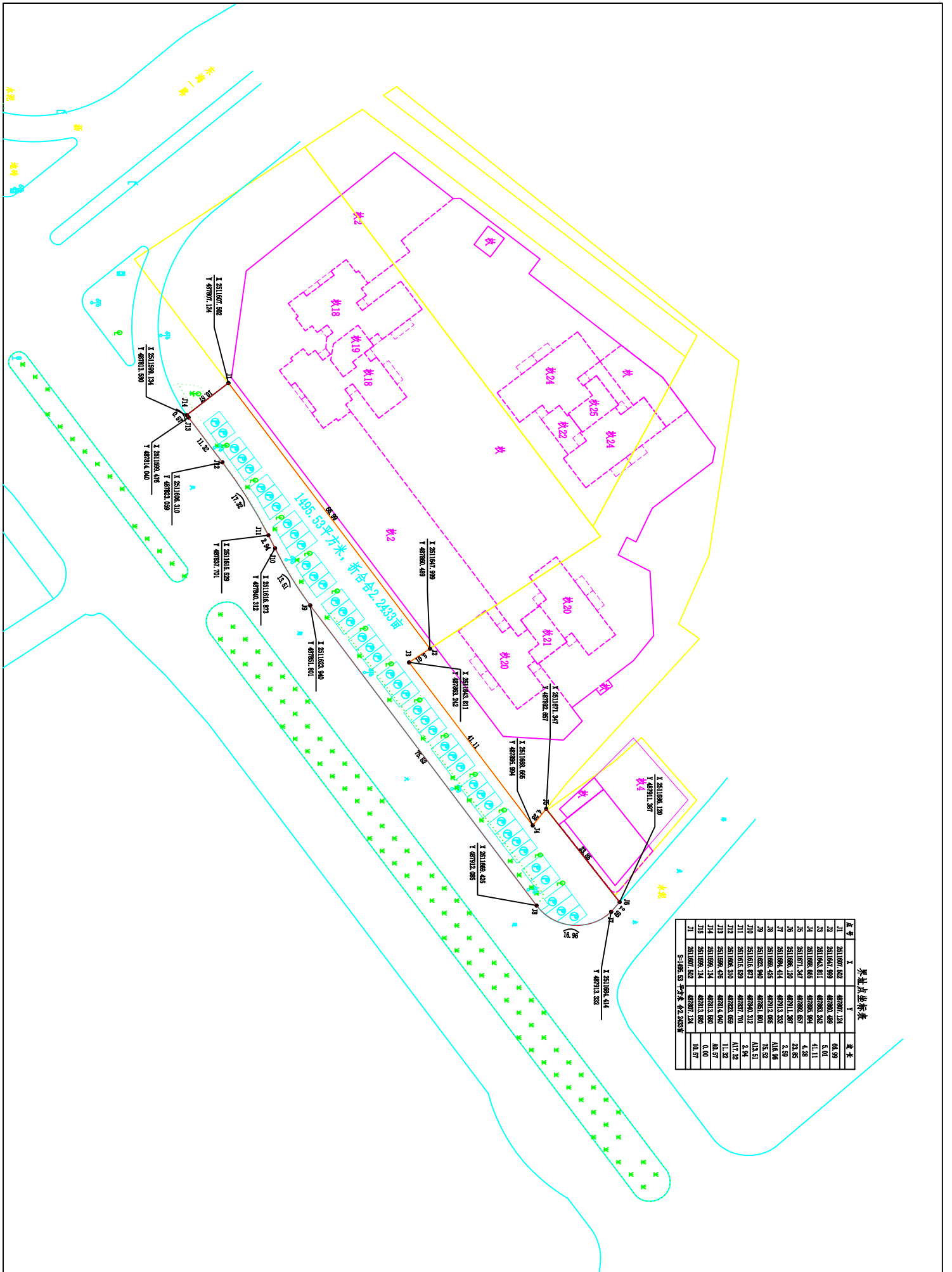
2513.85-486.50

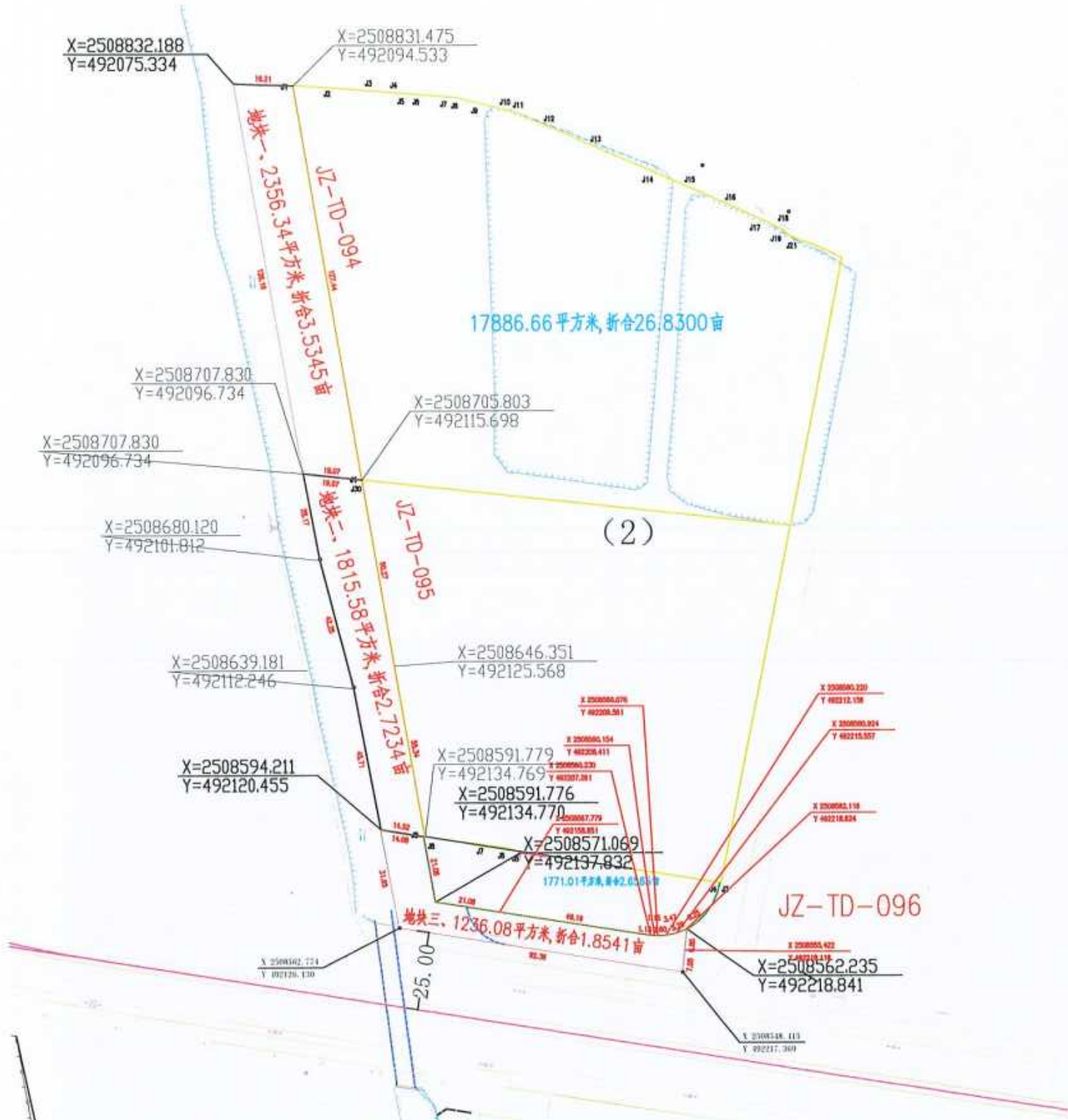


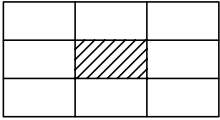
图上红线经本人核定
与本人所指地界、姓名、面积相符
本人签名:

中山市东凤测绘工程有限公司	
技术负责	比例尺 1:500
测量员	宗地图编号 D03ffa2021*
地名 东凤镇,安兵村	业务类别代码
测量日期 2021-02-03	出版日期 2021-02-03
中山市统一坐标系 1985国家高程基准	

1:500

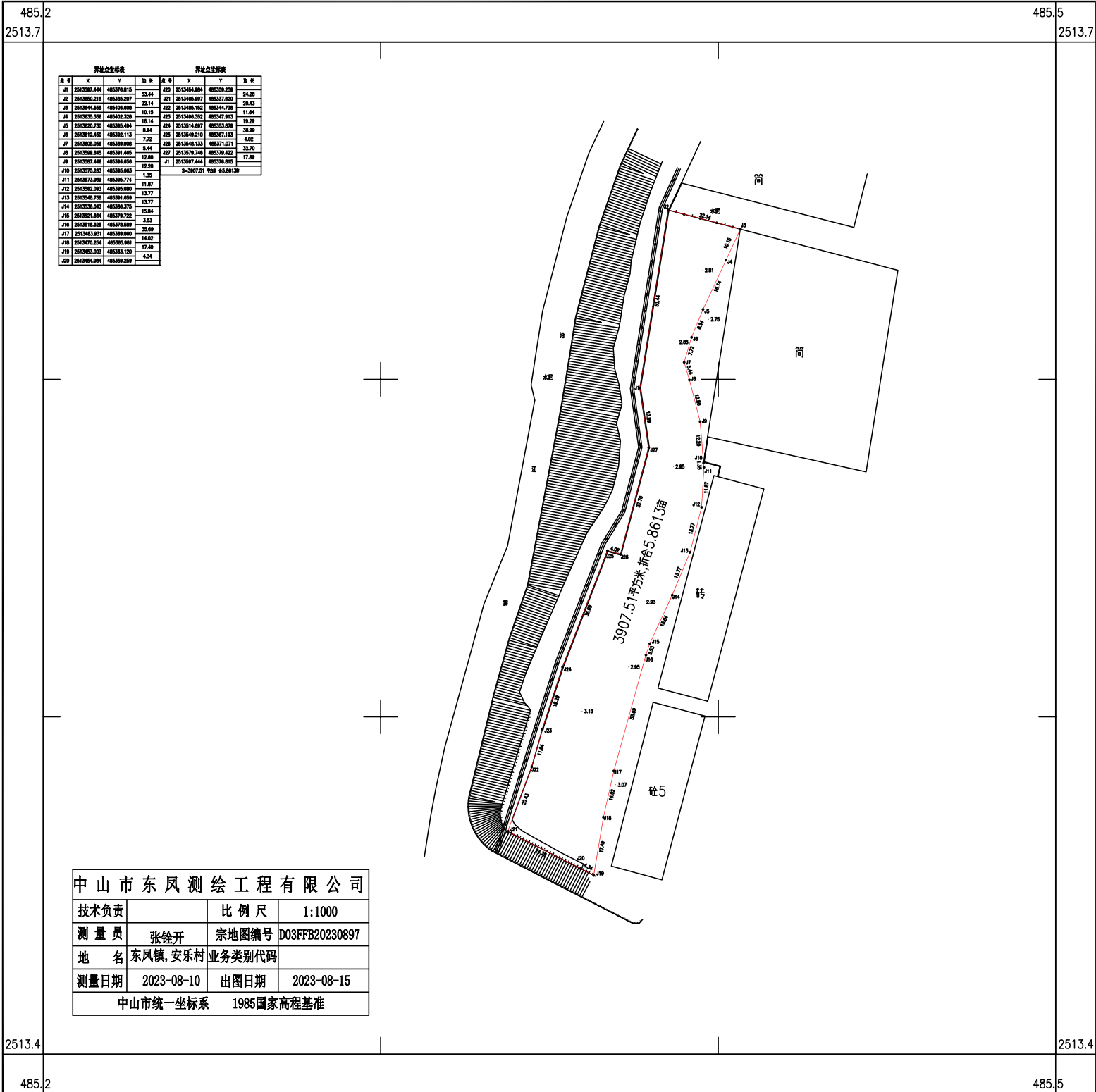






同乐工业园靠近围堤处24米土地(宗地图)

2513.4-485.2



中山市东风测绘工程有限公司			
技术负责		比例尺	1:1000
测量员	张铨开	宗地图编号	D03FFB20230897
地名	东风镇, 安乐村	业务类别代码	
测量日期	2023-08-10	出图日期	2023-08-15
中山市统一坐标系 1985国家高程基准			

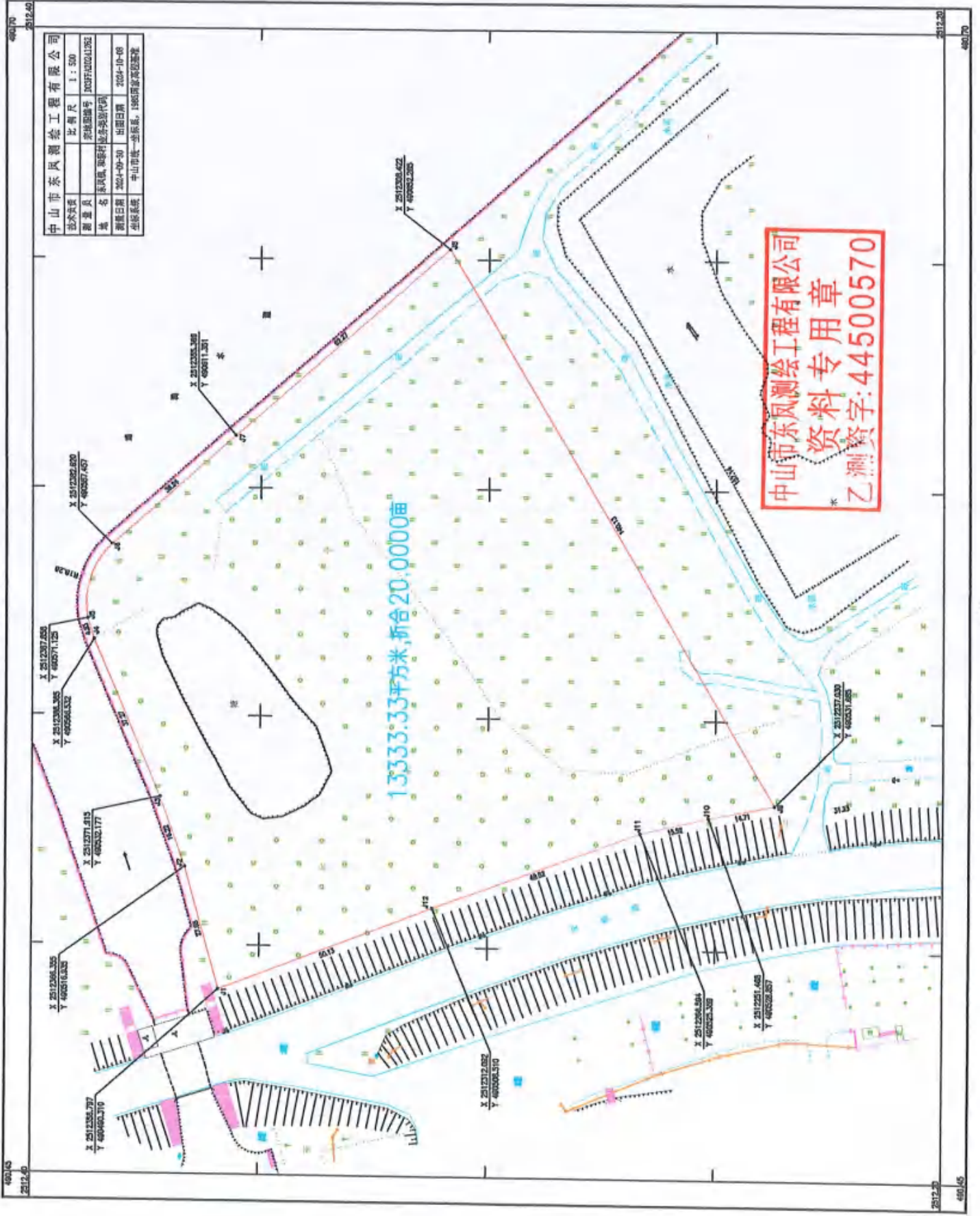
和穗湿地公园和泰段105号地块（用地测量）

2512.200-490.450

中山市东风测绘工程有限公司	
技术负责	比例尺
测量人	1:500
地名	宗地编号
和穗湿地公园和泰段105号	000FFA00A1052
测量日期	业务类型代码
2024-09-30	0101
坐标系	出版日期
中山市统一坐标系, 1985国家高程基准	2024-10-09

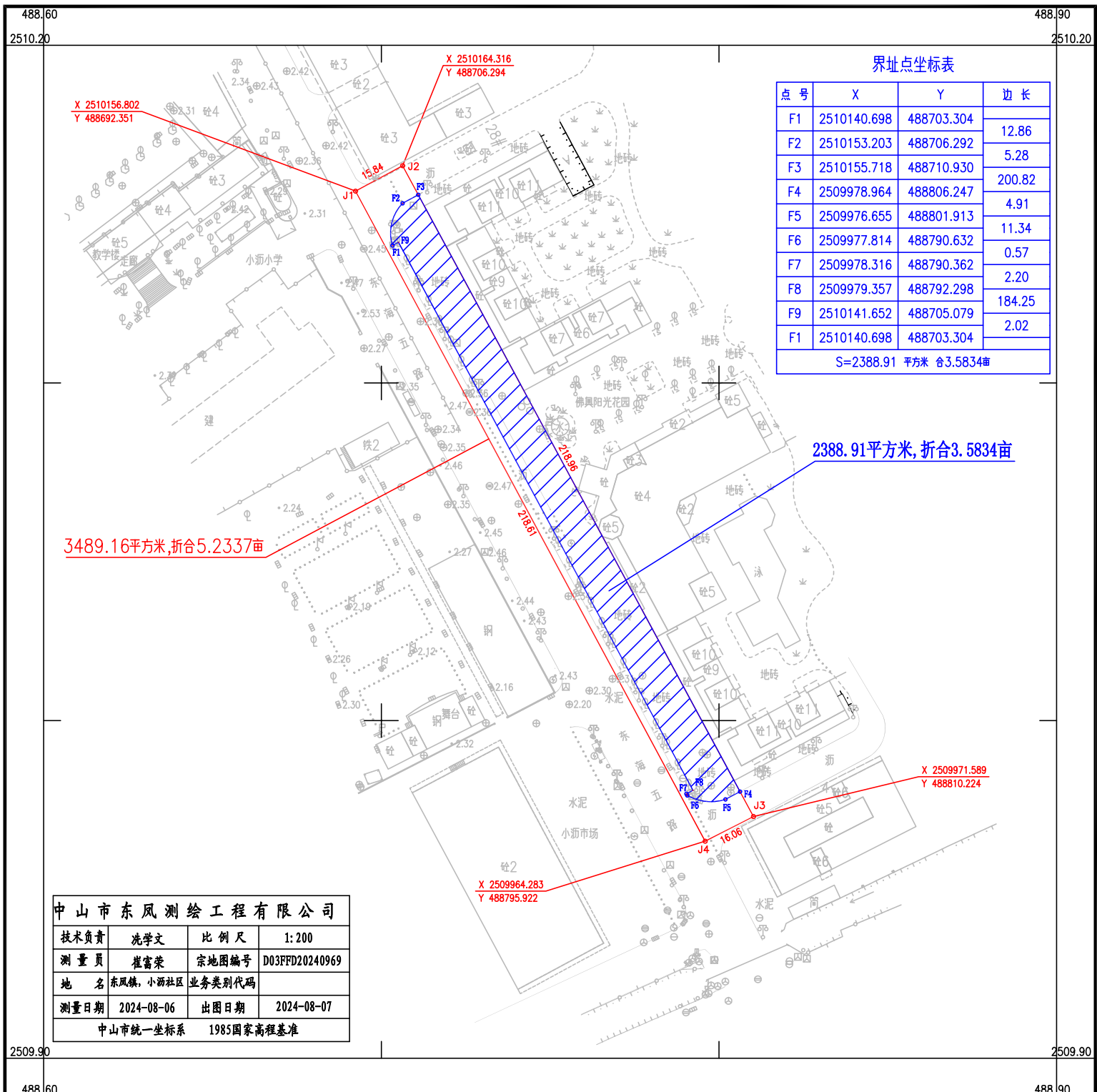
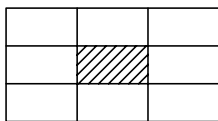
中山市东风测绘工程有限公司
资料专用章
乙测资字: 44500570

13333.33平方米,折合20.0000亩



1:500

佛奥小区东海路边100号地块
 中山市东风镇集体资产管理有限公司用地图
 2509.90-488.60



界址点坐标表

点号	X	Y	边长
F1	2510140.698	488703.304	12.86
F2	2510153.203	488706.292	5.28
F3	2510155.718	488710.930	200.82
F4	2509978.964	488806.247	4.91
F5	2509976.655	488801.913	11.34
F6	2509977.814	488790.632	0.57
F7	2509978.316	488790.362	2.20
F8	2509979.357	488792.298	184.25
F9	2510141.652	488705.079	2.02
F1	2510140.698	488703.304	
S=2388.91 平方米 合3.5834亩			

3489.16平方米,折合5.2337亩

2388.91平方米,折合3.5834亩

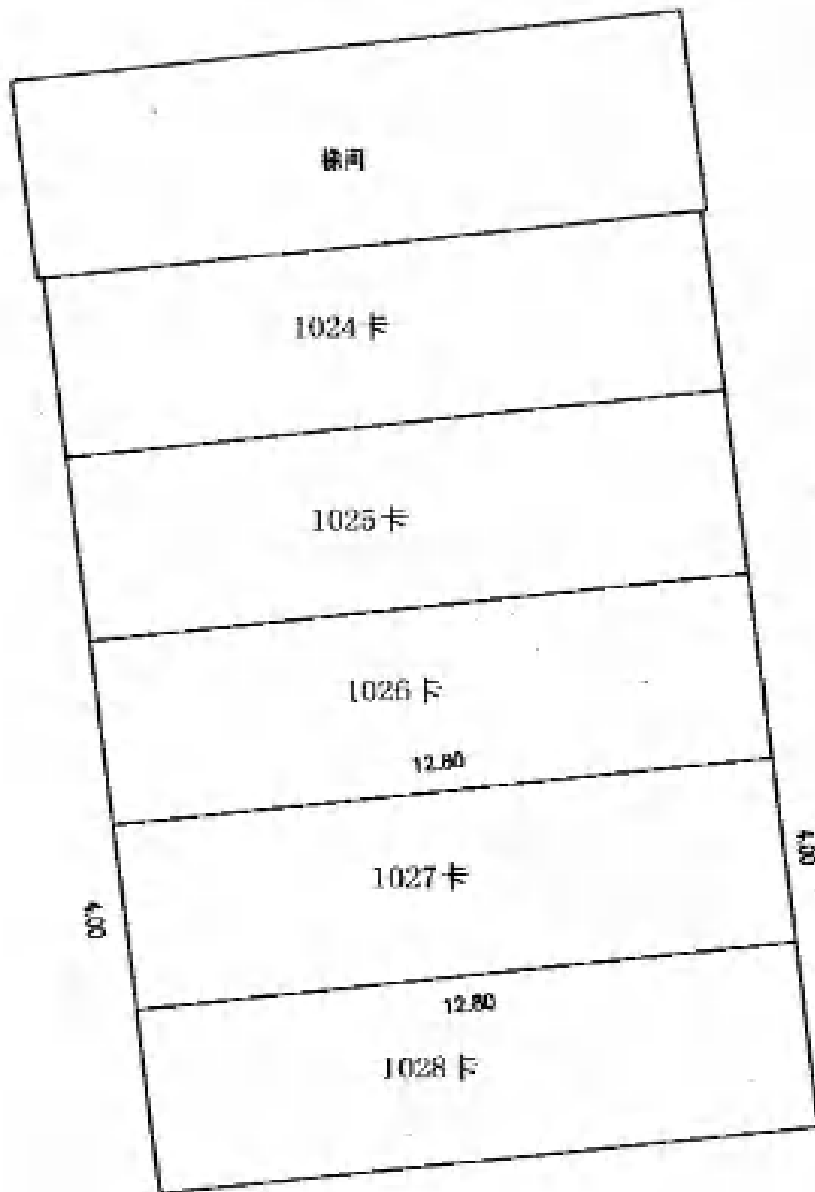
中山市东风测绘工程有限公司			
技术负责	洗学文	比例尺	1:200
测量员	崔富荣	宗地图编号	D03FFD20240969
地名	东风镇, 小沥社区	业务类别代码	
测量日期	2024-08-06	出图日期	2024-08-07
中山市统一坐标系		1985国家高程基准	

1:1000

序号19号-图纸

房产平面图

北



X 2511127.9
Y 488836.43

X 2511102
Y 488833

X 25110
Y 48882

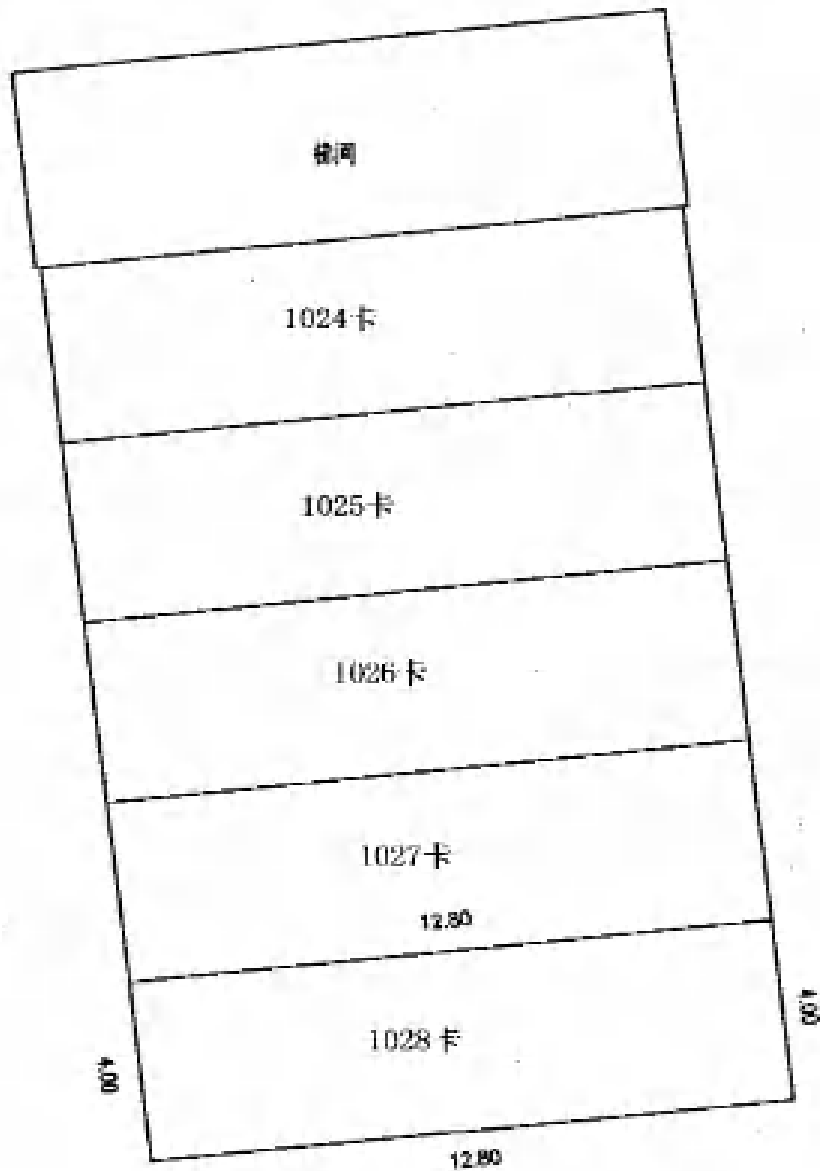
比例尺 1:150

单位: 米

房屋坐落		中山市东风镇东阜三路108号龙光天韵花园7幢1单元1027卡						
产权面积		㎡	52.26			负责人		
其中	主间套内建筑面积	㎡	51.20	四至及墙体归属	东至	小区绿化	20共墙	技术负责
	主间共有分摊面积	㎡	1.06		南至	1028卡	20共墙	测绘
	车房套内建筑面积	㎡			西至	东阜三路	20共墙	测量日期
	车房共有分摊面积	㎡			北至	1026卡	20共墙	坐标系统
房屋竣工时间			结构层次	钢筋混凝土结构2层			备注	

房产平面图

北



X 2511127.9
Y 489836.43

X 2511109
Y 489833.9

X 251110
Y 489854

比例尺 1:150

单位: 米

房屋坐落	中山市东风镇东阜三路108号龙光天韵花园7幢1单元1028卡						负责人	
产权面积	m ²	52.26						
其中	主间套内建筑面积	m ²	51.20	四至及墙体归属	东至	小区绿化	20共墙	技术负责
	主间共有分摊面积	m ²	1.06		南至	小区绿化	20共墙	测绘
	车房套内建筑面积	m ²			西至	东阜三路	20共墙	测量日期
	车房共有分摊面积	m ²			北至	1027卡	20共墙	坐标系统
房屋竣工时间			结构层次	钢筋混凝土结构2层		备注		

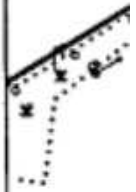
序号20-图纸2

房产平面图

北

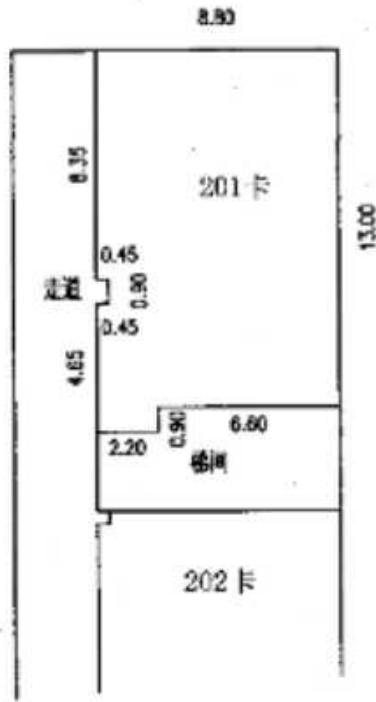


X 2511127
Y 489636.4



X 251110
Y 489833

X 2511
Y 4898



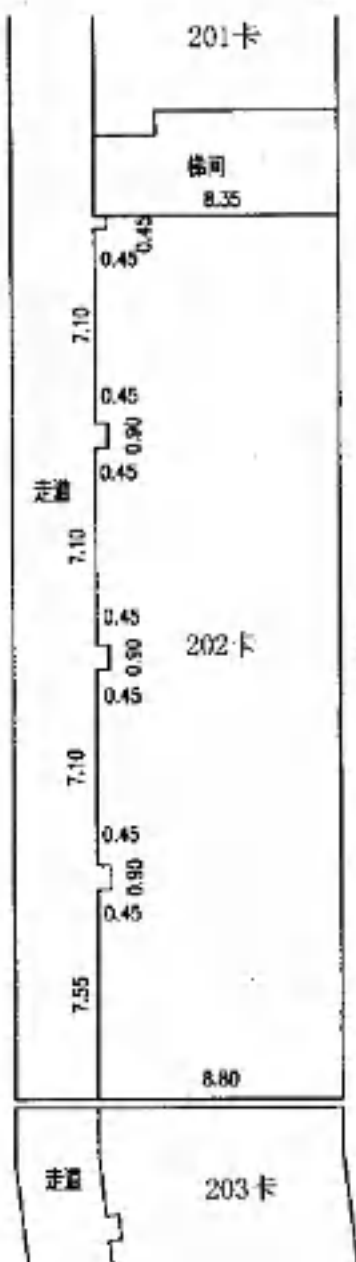
比例尺 1:250

单位: 米

房屋坐落		中山市东凤镇东阜三路108号龙光天韵花园7幢1单元201卡								
产权面积		m ²	188.47			负责人				
其中	主间套内建筑面积	m ²	115.98			四至及墙体归属	东至	矿	20共墙	技术负责
	主间共有分摊面积	m ²	72.49				南至	矿	20共墙	测绘
	车房套内建筑面积	m ²	/			西至	梯间	20共墙	测量日期	
	车房共有分摊面积	m ²	/			北至	走道	20共墙	坐标系统	
房屋竣工时间			结构层次	钢筋混凝土结构2层			备注			

房产平面图

北



X 251112
Y 489836

X 25111
Y 48983

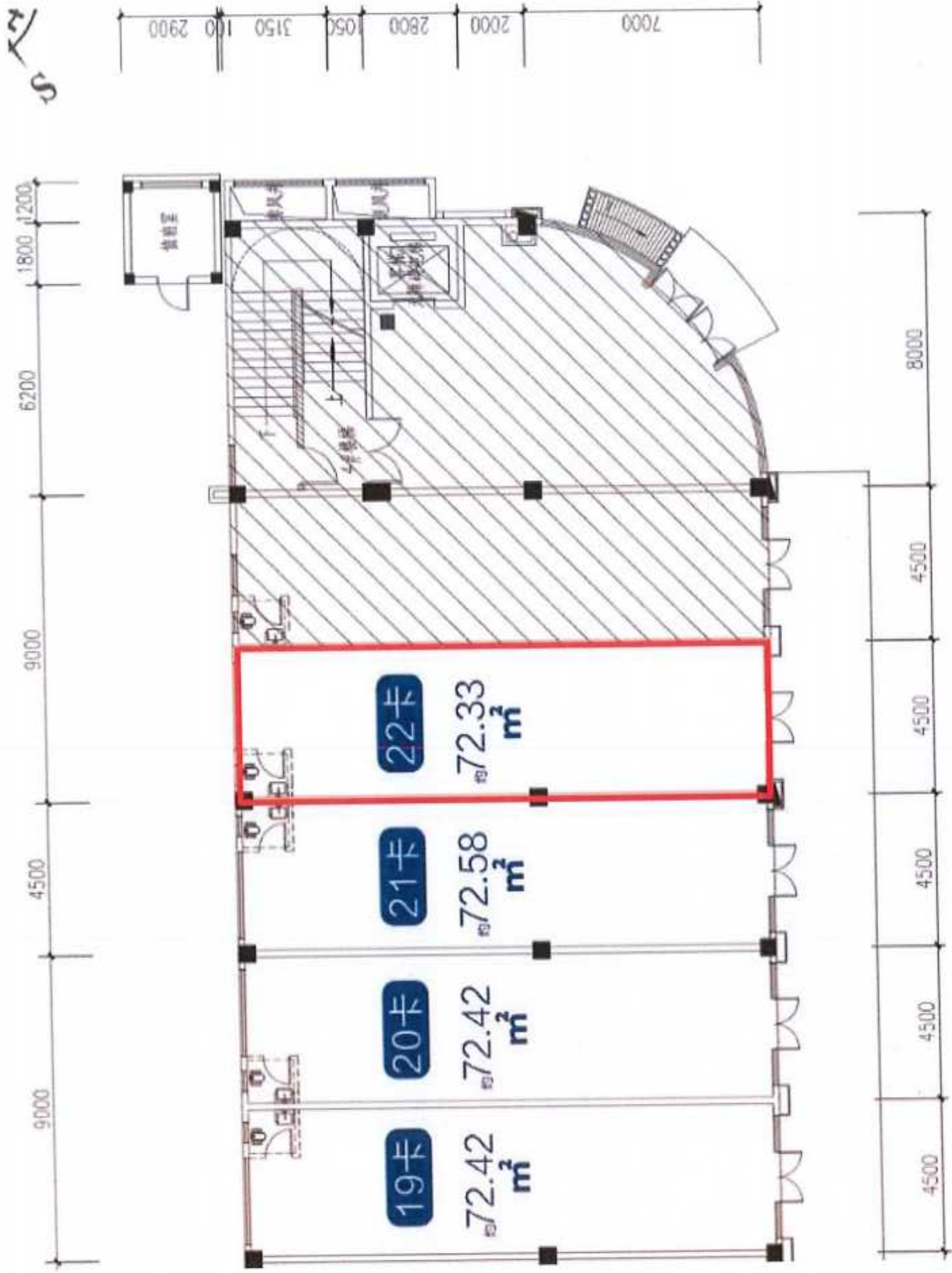
X 251
Y 489

比例尺 1:250

单位: 米

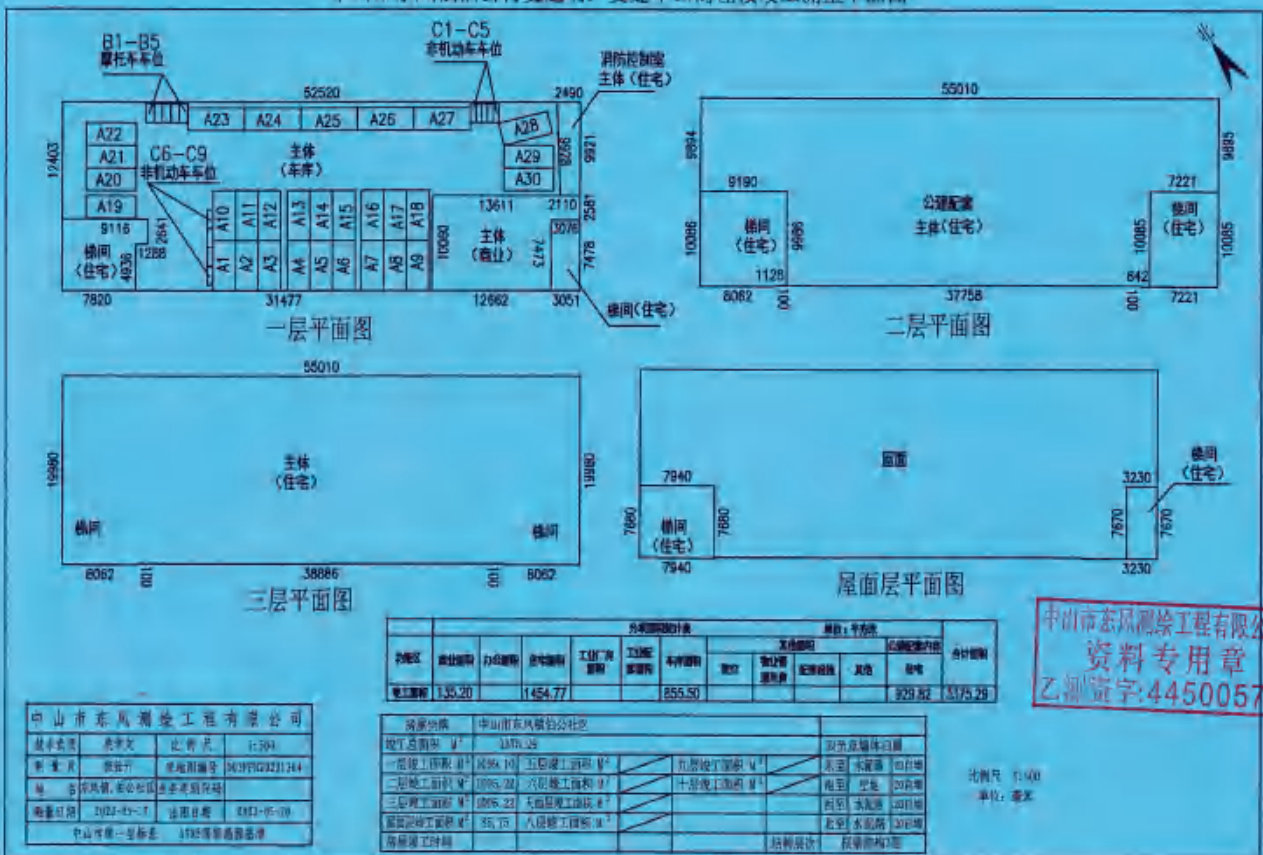
房屋坐落		中山市东凤镇东阜三路108号龙光天韵花园7幢1单元202卡				负责人
产权面积		455.30				技术负责
其中	主间套内建筑面积	280.18	四至及墙体归属	东至	梯间	20共墙
	主间共有分摊面积	175.12		南至	旷	20共墙
	车房套内建筑面积			西至	203卡	20共墙
	车房共有分摊面积			北至	走道	20共墙
房屋竣工时间			结构层次	钢筋混凝土结构2层		备注

序号21号-图纸2



序号22号-图纸

中山市东风镇伯公村麦建明，麦建华i#商住楼竣工测量平面图



中山市东风测绘工程有限公司			
法人代表	麦建文	证书号	1-104
负责人	麦建文	身份证号	360991982021114
地址	广东省中山市东区		
测量日期	2023-05-17	测量日期	2023-05-10
中山中第一号标准 1:100 等高线投影			

分区	面积(m²)	占地面积	建筑面积	工程内容	外立面面积				屋顶面积				合计面积		
					东	南	西	北	东	南	西	北			
总建筑面积	135.20		1454.77										255.50	929.82	1375.29

测量地点	中山市东风镇伯公村			
竣工日期	2023.05			
一层竣工面积	6956.10	五层竣工面积		五层竣工面积
二层竣工面积	1095.22	六层竣工面积		十层竣工面积
三层竣工面积	1095.22	七层竣工面积		
四层竣工面积	85.75	八层竣工面积		
每层竣工日期				结构验收

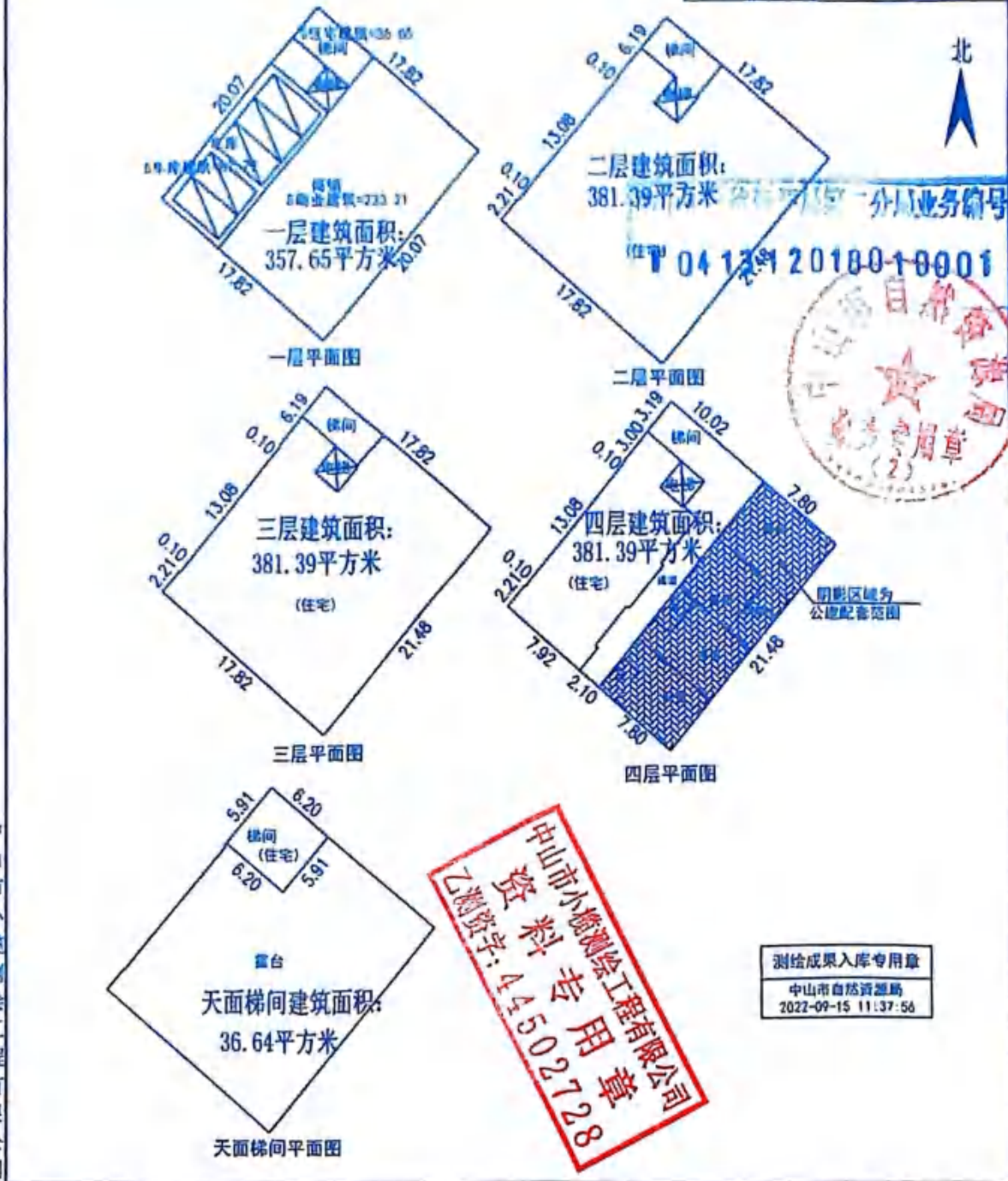
中山市东风测绘工程有限公司
资料专用章
乙测资字:44500570

比例尺 1:100
单位:毫米

房产分户图

单位: m²

宗地代码		结构	框架结构	建筑面积	1538.46	
幢号	1幢	总层数	4	分摊建筑面积	0.00	
户号		所在层次	1-4	专有建筑面积	1538.46	
图纸编号	Z03LE20221452SC-0001			分项 建筑 面积	住宅	1217.46
房屋坐落	中山市东风镇同安大道东路7号				车库	87.79
					商业	233.21



中山市小榄测绘工程有限公司

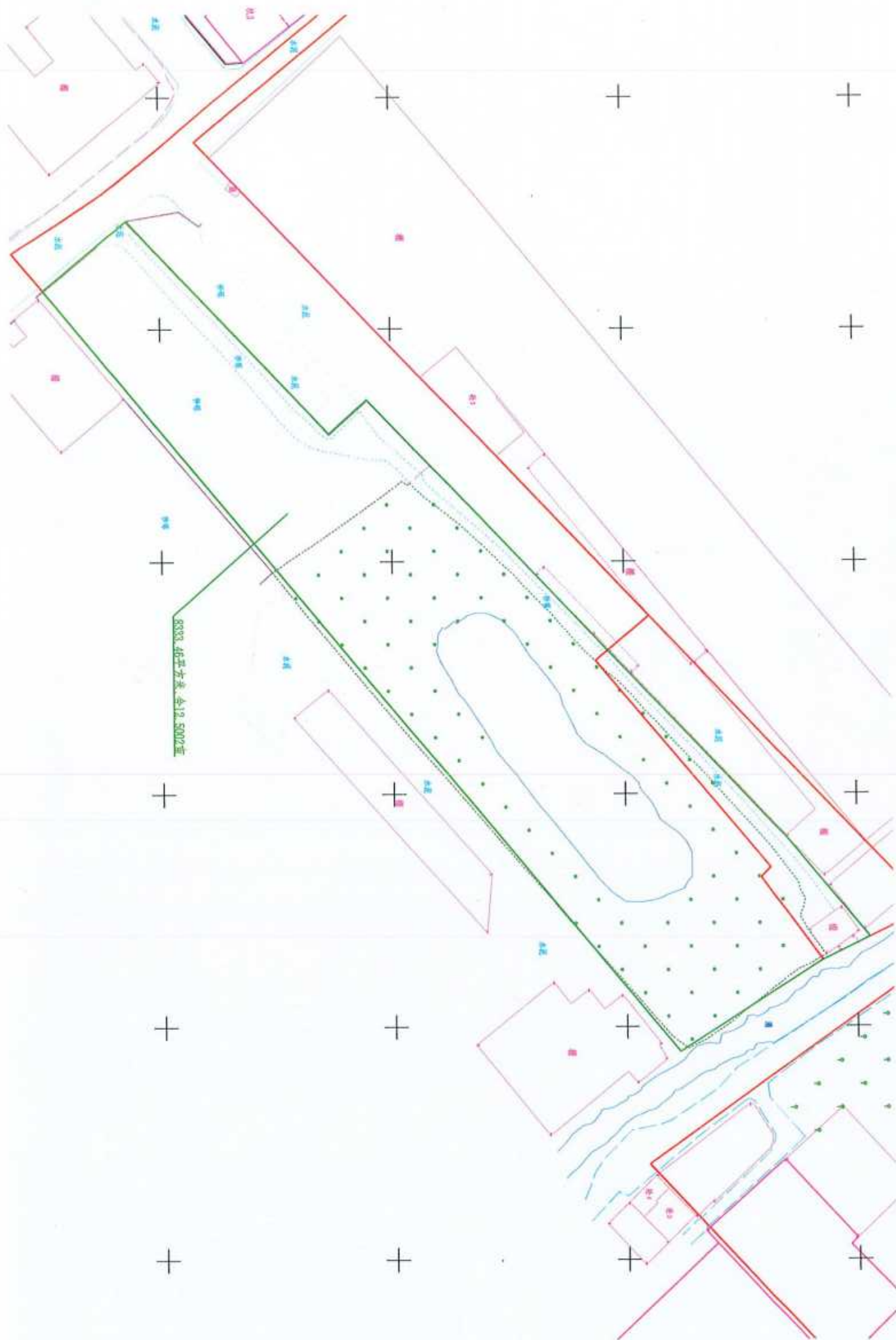
制图日期: 2022年3月16日
审核日期: 2022年3月16日

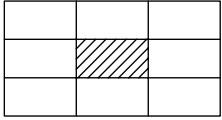
比例尺: 1:500

制图者: 梁桑华
审核者: 陈龙群

序号24号-图纸







东兴社区西堤路28号（租地测量项目）

2510.300-486.600

中山市东风测绘工程有限公司			
技术负责	冼学文	比例尺	1:500
测量员	张铨开	宗地图编号	D03FFB2025+++
地名	东凤镇, 东兴社区	业务类别代码	
测量日期	2025-06-03	出图日期	2025-06-04
中山市统一坐标系		1985国家高程基准	

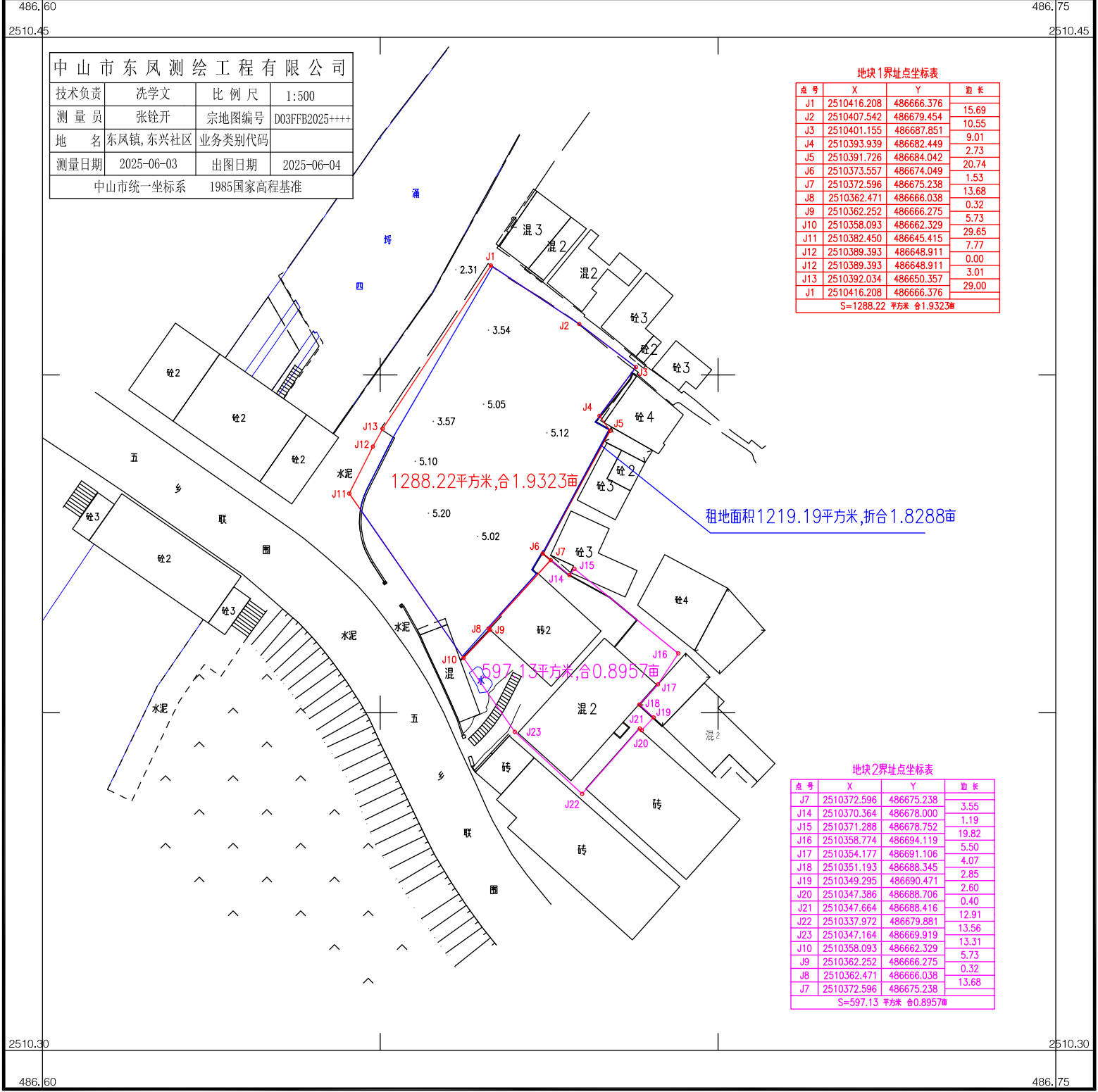
地块1界址点坐标表			
点号	X	Y	边长
J1	2510416.208	486666.376	15.69
J2	2510407.542	486679.454	10.55
J3	2510401.155	486687.851	9.01
J4	2510393.939	486682.449	2.73
J5	2510391.726	486684.042	20.74
J6	2510373.557	486674.049	1.53
J7	2510372.596	486675.238	13.68
J8	2510362.471	486666.038	0.32
J9	2510362.252	486666.275	5.73
J10	2510358.093	486662.329	29.65
J11	2510382.450	486645.415	7.77
J12	2510389.393	486648.911	0.00
J12	2510389.393	486648.911	3.01
J13	2510392.034	486650.357	29.00
J1	2510416.208	486666.376	
S=1288.22 平方米 合1.9323亩			

地块2界址点坐标表			
点号	X	Y	边长
J7	2510372.596	486675.238	3.55
J14	2510370.364	486678.000	1.19
J15	2510371.288	486678.752	19.82
J16	2510358.774	486694.119	5.50
J17	2510354.177	486691.106	4.07
J18	2510351.193	486688.345	2.85
J19	2510349.295	486690.471	2.60
J20	2510347.386	486688.706	0.40
J21	2510347.664	486688.416	12.91
J22	2510337.972	486679.881	13.56
J23	2510347.164	486669.919	13.31
J10	2510358.093	486662.329	5.73
J9	2510362.252	486666.275	0.32
J8	2510362.471	486666.038	13.68
J7	2510372.596	486675.238	
S=597.13 平方米 合0.8957亩			

1288.22平方米,合1.9323亩

租地面积1219.19平方米,折合1.8288亩

597.13平方米,合0.8957亩



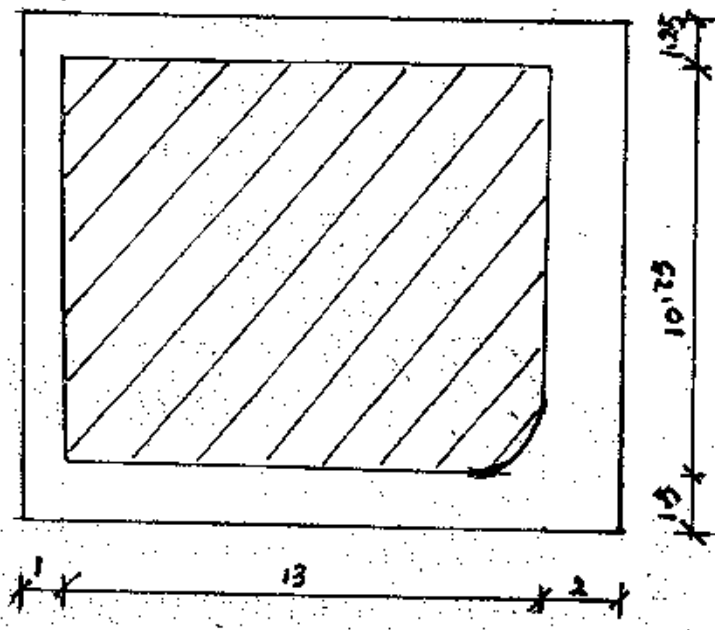
单位:



小巷

片地

兴华东路



巷口路

土地使用者	城市劳动服务公司		
使用土地面积	216 m ²		
绘图	巧	比例	1:200
复核	芳	单位	M
日期	94.8.22	图号	030155

比例尺:

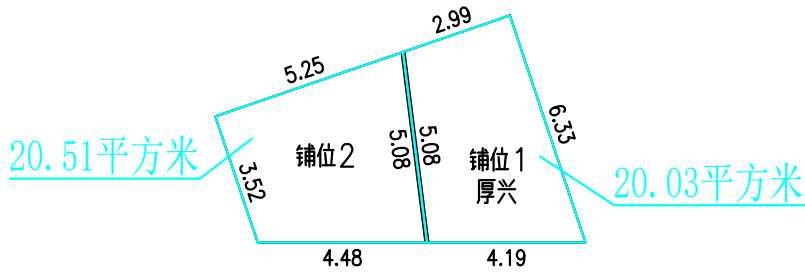
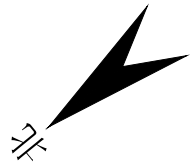
附 图

备 注

房产分户图

单位: m. m²

宗地代码		结构	钢筋混凝土结构	建筑面积	40.54
幢号		总层数	1	分摊建筑面积	
户号		所在层次	1	专有建筑面积	40.54
图纸编号:	Z03FFD2023xxxxSC-0001			分项 建筑 面积	住宅
房屋坐落:	中山市东凤镇穗成村				商业



一层建筑面积:
40.54平方米
一层平面

中山市东凤测绘工程有限公司

制图日期: 2023年07月27日
审核日期: 2023年07月xx日

1:200

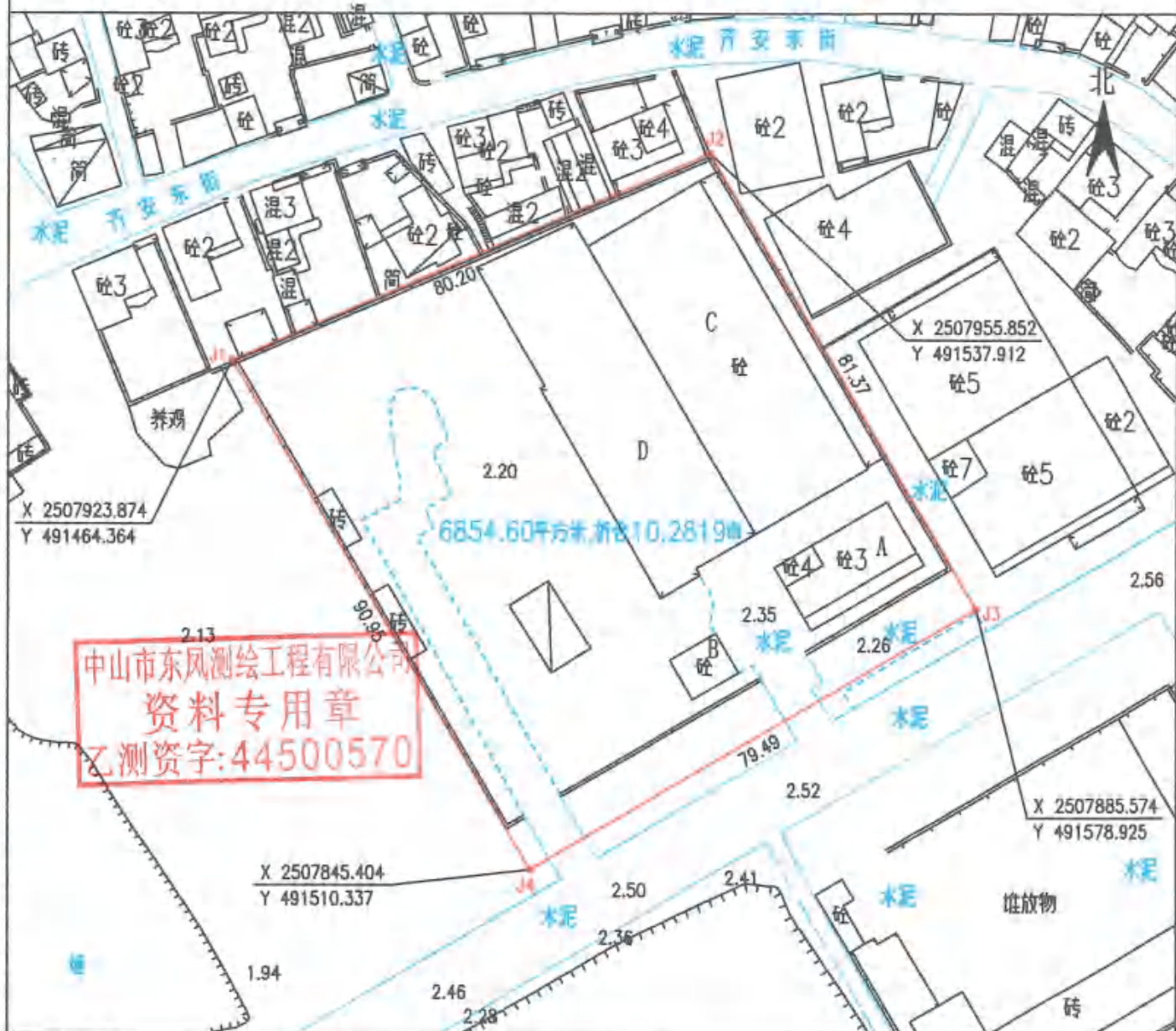
制图者: 崔富荣
审核者: 洗学文

宗地图

单位: m.m²

宗地代码:
 图纸编号: D03FFA2022****
 所在图幅号:
 坐标系统: 中山市统一坐标系

土地权利人: 中山市东凤镇集体资产管理有限公司
 宗地面积: 6854.60
 坐落: 中山市东凤镇永益村
 高程系统: 1985国家高程基准



中山市东凤测绘工程有限公司
 资料专用章
 乙测资字: 44500570

中山市东凤测绘工程有限公司

序号	A	B	C	D	合计
一层	226.10 ^{2.48}	57.34	1029.53	972.65	2285.62
二层	218.90				218.90
三层	219.79				219.79
四层	23.14				23.14
合计	687.93	57.34	1029.53 ⁸	972.65	2747.45

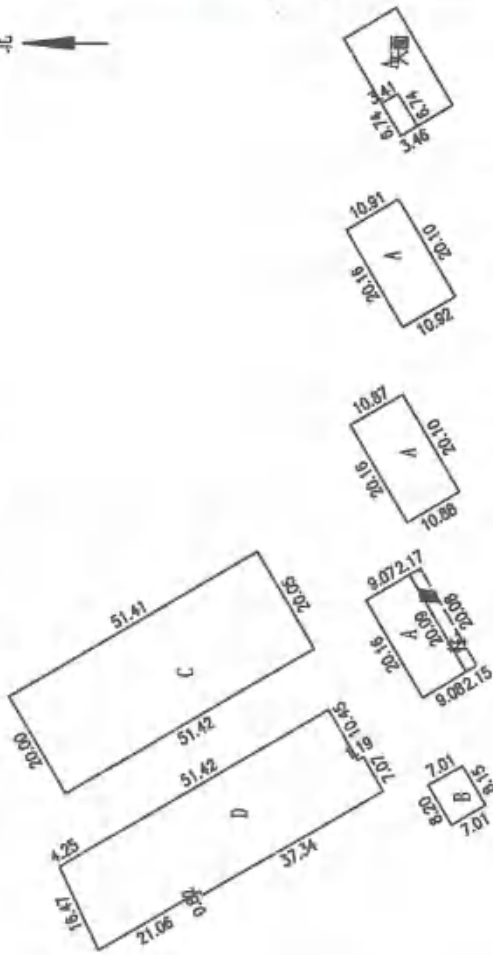
2022年6月解析法测绘界址点
 制图日期: 2022年6月09日
 审核日期: 2022年6月10日

1:1000

制图者: XXX
 审核者: 冼学文

序号30号-图纸1

房产平面图



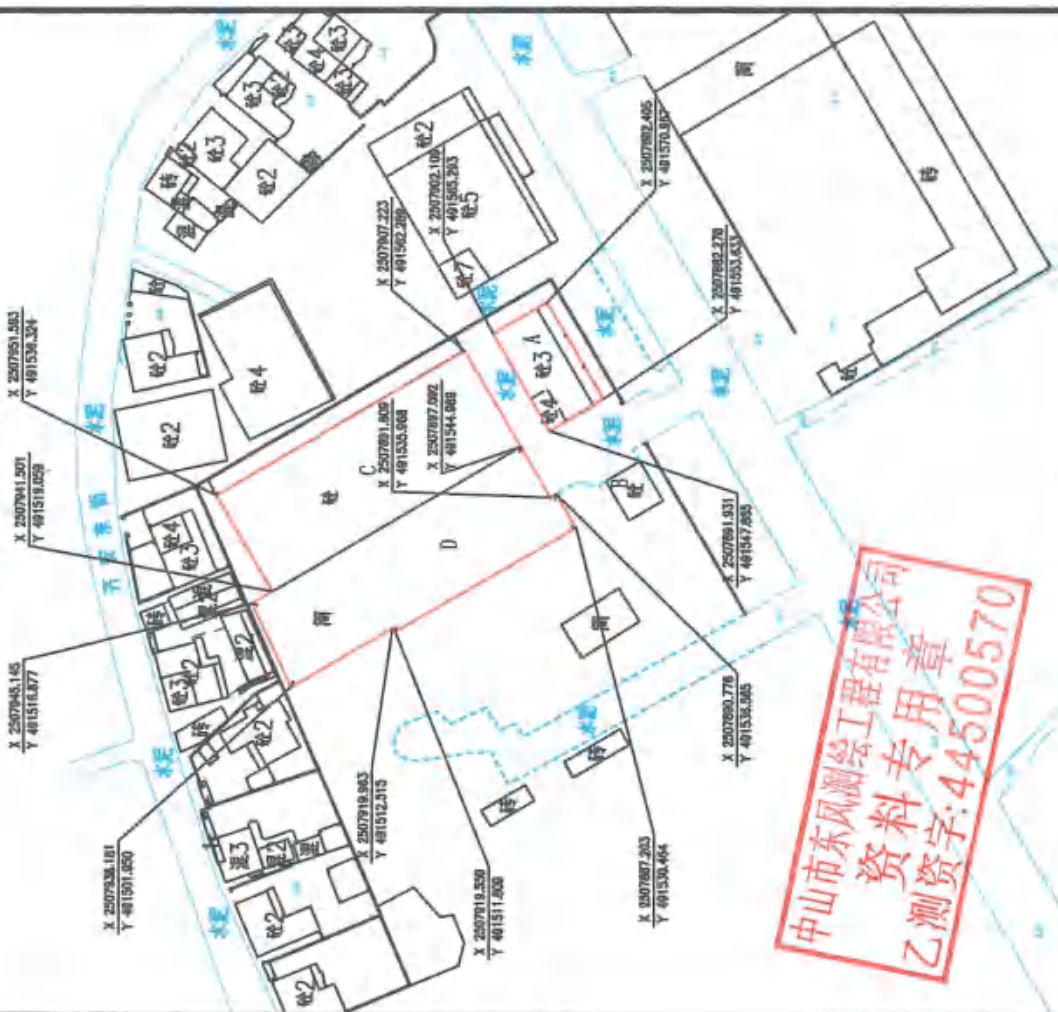
首层平面图

二层平面图

三层平面图

四层平面图

房屋底层平面图



序号	A	B	C	D	合计
一层	226.10	57.34	1029.53	972.65	2285.62
二层	218.90				218.90
三层	219.79				219.79
四层	23.14				23.14
合计	687.93	57.34	1029.53	972.65	2747.45

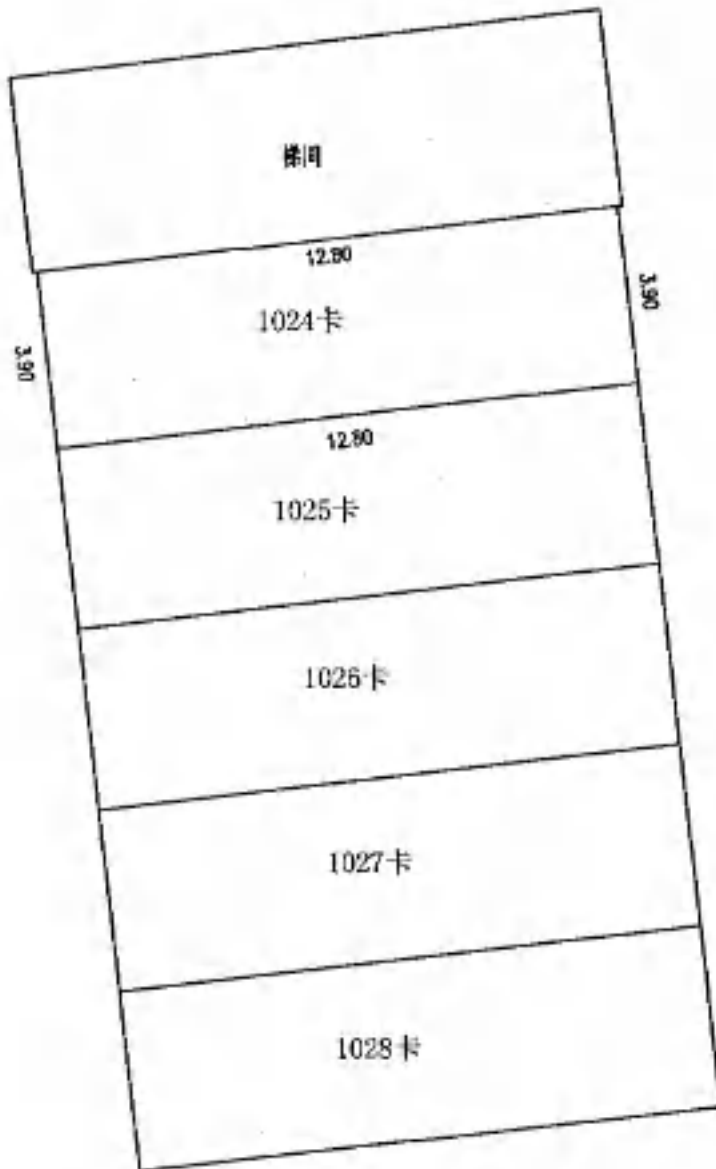
比例尺 1:1000

单位: 米

房屋坐落		中山市东风镇永益村		产权人		中山市东风镇集体资产管理有限公司	
产权总面积 M ²	2747.45	四至及墙体归属		负责人			
一层产权面积 M ²	2285.62	东至	水巷	技术负责	基底占地面积	2285.62	M ²
二层产权面积 M ²	218.90	南至	水巷	测绘	图纸编号	F03FFA2022****	
三层产权面积 M ²	219.79	西至	水巷	测量日期	比例尺	1:1000	
四层产权面积 M ²	23.14	北至	水巷	坐标系	高程系统	1985国家高程基准	
房屋竣工时间		结构层次	框架结构4层、混合结构1层、其它结构1层	备注	实测		

中山市东风测绘工程有限公司

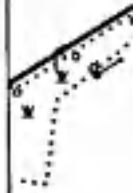
房产平面图



北



X 2511273
Y 489836.4



X 251110
Y 489833



X 25111
Y 4898

比例尺 1:150

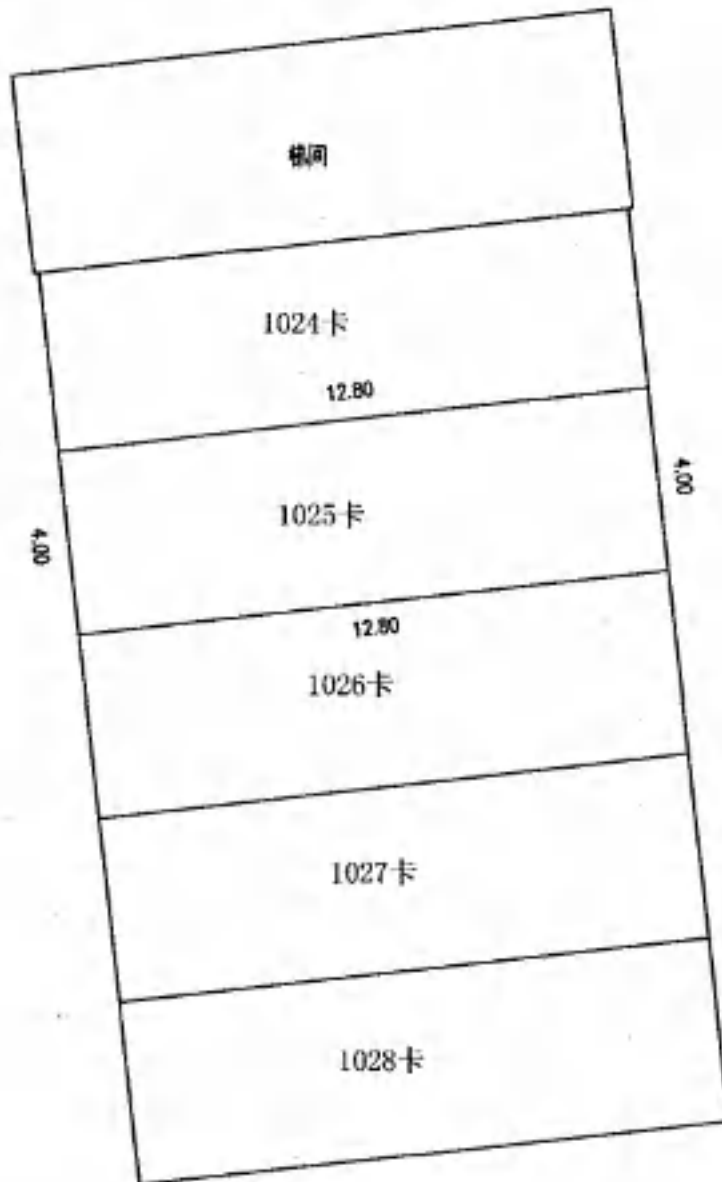
单位: 米

房屋坐落		中山市东凤镇东阜三路108号龙光天韵花园7幢1单元1024卡				负责人
产权面积		㎡	50.95			
其中	主间套内建筑面积	㎡	49.92	四至及墙体归属	东至	小区绿化 20共墙 技术负责
	主间共有分摊面积	㎡	1.03		南至	1025卡 20共墙 测绘
	车房套内建筑面积	㎡			西至	东阜三路 20共墙 测量日期
	车房共有分摊面积	㎡			北至	楼梯间 20共墙 坐标系统
房屋竣工时间			结构层次	钢筋混凝土结构2层		备注

序号31号-图纸1

房产平面图

北



X 2511127
Y 489636.4



X 251111
Y 48983

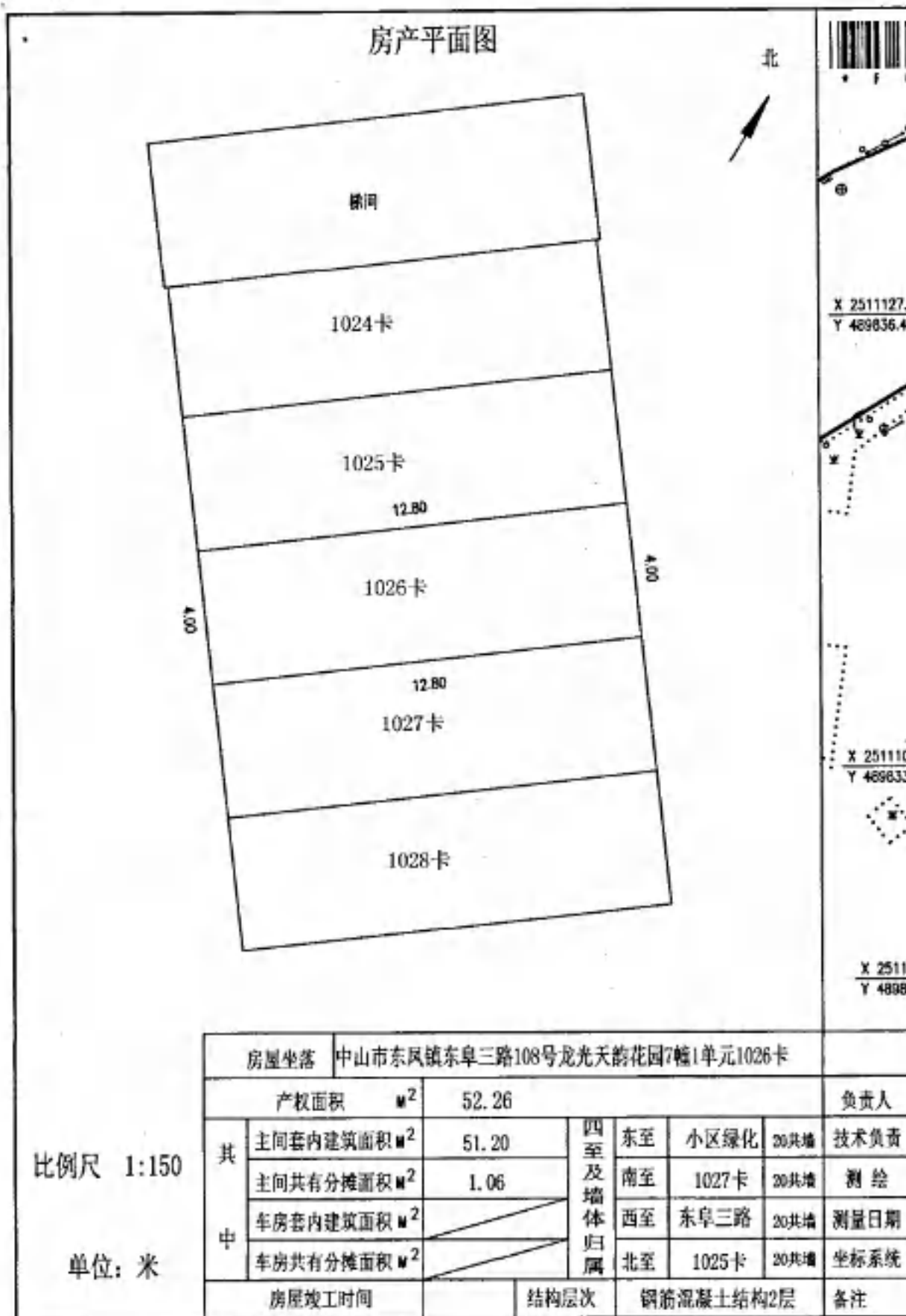
X 2511
Y 4898

比例尺 1:150

单位: 米

房屋坐落		中山市东凤镇东阜三路108号龙光天韵花园7幢1单元1025卡						
产权面积		㎡	52.26			负责人		
其中	主间套内建筑面积	㎡	51.20	四至及墙体归属	东至	小区绿化	20共墙	技术负责
	主间共有分摊面积	㎡	1.06		南至	1026卡	20共墙	测绘
	车房套内建筑面积	㎡			西至	东阜三路	20共墙	测量日期
	车房共有分摊面积	㎡			北至	1024卡	20共墙	坐标系统
房屋竣工时间			结构层次	钢筋混凝土结构2层			备注	

序号31号-图纸2



序号31号-图纸3